

# PF

# PF管 [一重波付]

ベージュ色

タイプ -25

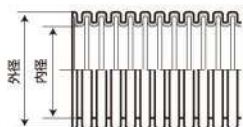
露出・埋設両用 (自己消火性)

JIS C 8411  
 認証番号 JQ0308163



●特長

- とても軽くて運びやすい把巻き。大量の運搬も簡単です。
- 手で自由に曲げられ、狭く、複雑な場所での配管も簡単に施工できます。
- 衝撃 (圧縮) に強く、復元性に優れた波付形状。  
 耐久性・耐蝕性に優れています。
- 摩擦抵抗が小さく、スムーズに通線できます。
- 長尺ですから切断や接続箇所が少なくて済みますので、端尺のムダができません。
- 自己消火性があり、コンクリート埋設はもちろん、隠ぺい・露出箇所にも使えます。

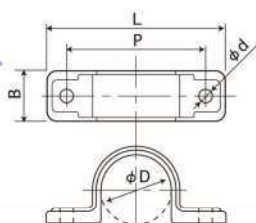


| 品番    | 外径(mm) | 近似内径 (mm) | 参考質量 (kg/巻) | 定尺 (m) | 梱包入数 | 標準価格 |
|-------|--------|-----------|-------------|--------|------|------|
| PF-16 | φ 23   | φ 16      | 約4.7        | 50     | 1    | オープン |
| PF-22 | φ 30.5 | φ 22      | 約7.3        | 50     | 1    | オープン |
| PF-28 | φ 36.5 | φ 28      | 約5.7        | 30     | 1    | オープン |
| PF-36 | φ 45.5 | φ 36      | 約7.7        | 30     | 1    | オープン |

# SDP | PF管用 両サドル

●特長

- サドル内側の突起が管の溝に入り、ずれを防ぎます。



カラー ベージュ

| 品番     | 適合管   | φD   | B  | L  | P  | φd  | ケース入数 | 最少入数 | 標準価格 |
|--------|-------|------|----|----|----|-----|-------|------|------|
| SDP-16 | PF-16 | 23   | 20 | 65 | 46 | 5   | 400   | 50/袋 | オープン |
| SDP-22 | PF-22 | 30.5 | 20 | 70 | 55 | 5.5 | 300   | 50/袋 | オープン |
| SDP-28 | PF-28 | 36.5 | 25 | 80 | 65 | 5.5 | 200   | 50/袋 | オープン |

