

安全・簡単・信頼の水回りシステム

A place equipped with a water supply system of security / the trust that it is easy



ハードロック

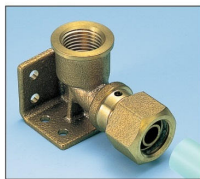
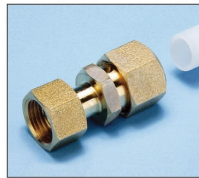
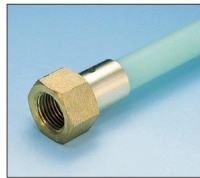
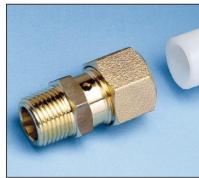
ESQ-M1 SYSTEM

ESQ-M SYSTEM

ESQ SYSTEM

追焚き部材

共通部材・工具



E cology

S afety

Q uality

水まわりの「もっと快適づくり」

BEAR

ESQシステムシリーズ

架橋ポリエチレンパイプ 融着タイプ(二層管)

使用継手 ●ESQ-Mシステム ●ESQシステム



●パイプ



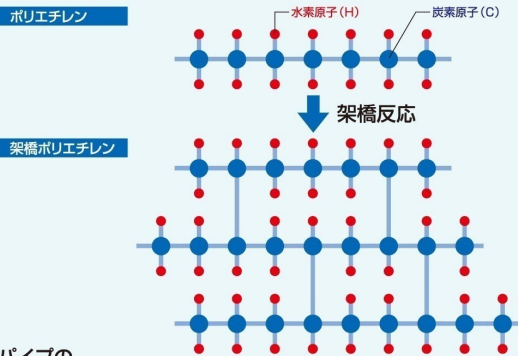
●保温材付パイプ

耐熱性、耐久性、可とう性に優れた素材です。錆や腐蝕の心配がなく、衛生的で安全です。

架橋ポリエチレンパイプ融着タイプ(二層管)とEF継手(電気融着)の構造

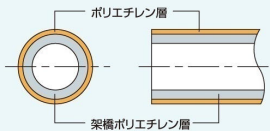
1 パイプ素材の架橋ポリエチレン材とは…

架橋ポリエチレンは下図のように、熱可塑性の鎖状構造ポリエチレン分子を結合させて、熱硬化性プラスチックのような立体網目構造にしたものです。そのため耐熱性、耐電蝕性、耐熱性、耐久性、耐薬品性などにすぐれています。



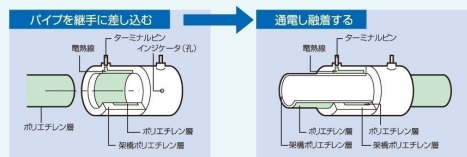
2 パイプの二層構造

パイプ外側のポリエチレン層は熱融着が可能な材質。内側の架橋ポリエチレン層は耐熱性の高い材質です。また、ポリエチレン層と架橋ポリエチレン層は一体成形ですから、剥がれたりメクレたりする心配はありません。



3 EF継手の一体化接合

EF継手は、架橋ポリエチレンの外層と電熱線を組込んだポリエチレンの内層が、完全に一体化した構造になっています。パイプを継手に差し込み電熱線に通電しますと、パイプの外層と継手の内層のポリエチレン部分が溶解し、完全に電気融着します。



架橋ポリエチレンパイプ融着タイプ(二層管)EF継手(電気融着)の特長

1. 安全性と耐久性に優れています

パイプの酸化、赤水・青水の発生や電蝕による腐蝕がなく安全、衛生的。また漏水の心配もありません。

2. 施工が簡単

軽量(被覆銅管の1/5)で精度が均一、その上柔軟性に優れていますので曲げ配管が可能です。

3. 耐熱、耐寒性に優れています

95℃の高温から-70℃の低温までの温度領域に対応します。また凍結しても割れの心配もありません。

4. 流量特性に優れています

水垢やカルシウム化合物等の付着がほとんどなく、優れた給水性を維持することができます。

5. 保温性に優れています

熱伝導率が銅管に比べて1/1200と非常に小さく、保温性に優れています。

6. プレハブ工法でコストを削減

工場加工、ユニット配管として搬送、現場で敷設。省力化と工期を短縮してトータルコスト削減。

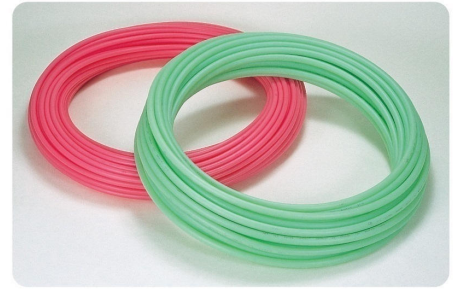
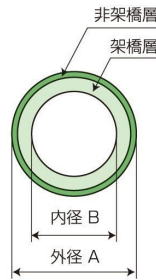
架橋ポリエチレンパイプ融着タイプ(二層管) ESQ-M ESQシステムに使用)

パイプ (EP)

JIS K 6787/6769

適用	品番	A	B	長さ	単価/m	価格/巻
給水用 (色:グリーン)	EP-13G	17.0	12.2	120m巻	¥350	¥42,000
	EP-16G	21.5	15.6	60m巻	¥450	¥27,000
	EP-20G	27.0	20.5	30m巻	¥560	¥16,800
給湯用 (色:ピンク)	EP-13P	17.0	12.2	120m巻	¥350	¥42,000
	EP-16P	21.5	15.6	60m巻	¥450	¥27,000
	EP-20P	27.0	20.5	30m巻	¥560	¥16,800

※20AはJIS K 6769に準拠。

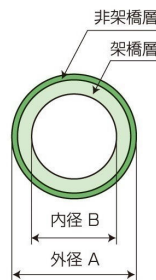


パイプ直管 (EPT)

JIS K 6787/6769

適用	品番	A	B	長さ	入数	1本単価
給水用 (色:グリーン)	EPT-13G-1.5M	17.0	12.2	1.5m	10	¥ 630
	EPT-16G-1.5M	21.5	15.6	1.5m	10	¥ 810
	EPT-20G-1.5M	27.0	20.5	1.5m	10	¥1,050
	EPT-13G-3.0M	17.0	12.2	3.0m	10	¥1,590
	EPT-16G-3.0M	21.5	15.6	3.0m	10	¥2,190
	EPT-20G-3.0M	27.0	20.5	3.0m	10	¥3,240
給湯用 (色:ピンク)	EPT-13P-1.5M	17.0	12.2	1.5m	10	¥ 630
	EPT-16P-1.5M	21.5	15.6	1.5m	10	¥ 810
	EPT-20P-1.5M	27.0	20.5	1.5m	10	¥1,050
	EPT-13P-3.0M	17.0	12.2	3.0m	10	¥1,590
	EPT-16P-3.0M	21.5	15.6	3.0m	10	¥2,190
	EPT-20P-3.0M	27.0	20.5	3.0m	10	¥3,240

※20AはJIS K 6769に準拠。

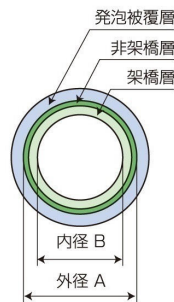


保温材付パイプ (5mm厚)

JIS K 6787/6769

適用	品番	発泡被覆外径	A	B	長さ	単価/m	価格/巻
給水用 (色:ブルー)	EP-13G05W	φ28	17.0	12.2	60m巻	¥ 740	¥44,400
	EP-16G05W	φ32.5	21.5	15.6	30m巻	¥ 880	¥26,400
	EP-20G05W	φ38	27.0	20.5	30m巻	¥1,100	¥33,000
給湯用 (色:ピンク)	EP-13P05W	φ28	17.0	12.2	60m巻	¥ 740	¥44,400
	EP-16P05W	φ32.5	21.5	15.6	30m巻	¥ 880	¥26,400
	EP-20P05W	φ38	27.0	20.5	30m巻	¥1,100	¥33,000

※20AはJIS K 6769に準拠。

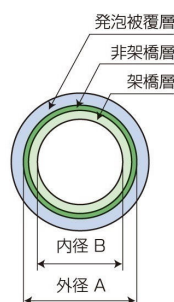


保温材付直管パイプ (5mm厚)

JIS K 6787/6769

適用	品番	発泡被覆径	A	B	長さ	入数	1本単価
給水用 (色:ブルー)	EPT-13G05W-1.5M	φ28	17.0	12.2	1.5m	15	¥1,215
	EPT-16G05W-1.5M	φ32.5	21.5	15.6	1.5m	10	¥1,455
	EPT-20G05W-1.5M	φ38	27.0	20.5	1.5m	10	¥1,860
	EPT-13G05W-3.0M	φ28	17.0	12.2	3.0m	15	¥3,090
	EPT-16G05W-3.0M	φ32.5	21.5	15.6	3.0m	10	¥4,110
	EPT-20G05W-3.0M	φ38	27.0	20.5	3.0m	10	¥5,130
給湯用 (色:ピンク)	EPT-13P05W-1.5M	φ28	17.0	12.2	1.5m	15	¥1,215
	EPT-16P05W-1.5M	φ32.5	21.5	15.6	1.5m	10	¥1,455
	EPT-20P05W-1.5M	φ38	27.0	20.5	1.5m	10	¥1,860
	EPT-13P05W-3.0M	φ28	17.0	12.2	3.0m	15	¥3,090
	EPT-16P05W-3.0M	φ32.5	21.5	15.6	3.0m	10	¥4,110
	EPT-20P05W-3.0M	φ38	27.0	20.5	3.0m	10	¥5,130

※20AはJIS K 6769に準拠。



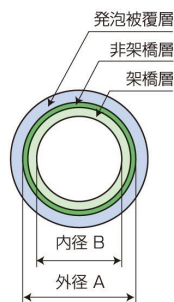
架橋ポリエチレンパイプ融着タイプ(二層管) ESQ-M ESQシステムに使用)

保温材付パイプ (10mm厚)

JIS K 6787/6769

適用	品番	発泡被覆外径	A	B	長さ	単価/m	価格/巻
給水用 (色:ブルー)	EP-13G10W	φ38	17.0	12.2	60m巻	¥ 910	¥54,600
	EP-16G10W	φ42.5	21.5	15.6	30m巻	¥1,130	¥33,900
	EP-20G10W	φ48	27.0	20.5	30m巻	¥1,325	¥39,750
給湯用 (色:ピンク)	EP-13P10W	φ38	17.0	12.2	60m巻	¥ 910	¥54,600
	EP-16P10W	φ42.5	21.5	15.6	30m巻	¥1,130	¥33,900
	EP-20P10W	φ48	27.0	20.5	30m巻	¥1,325	¥39,750

*20AはJIS K 6769に準拠。

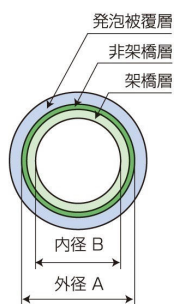


保温材付直管パイプ (10mm厚)

JIS K 6787/6769

適用	品番	発泡被覆外径	A	B	長さ	入数	1本単価
給水用 (色:ブルー)	EPT-13G10W-1.5M	φ38	17.0	12.2	1.5m	15	¥1,470
	EPT-16G10W-1.5M	φ42.5	21.5	15.6	1.5m	10	¥1,830
	EPT-20G10W-1.5M	φ48	27.0	20.5	1.5m	10	¥2,200
	EPT-13G10W-3.0M	φ38	17.0	12.2	3.0m	15	¥3,870
	EPT-16G10W-3.0M	φ42.5	21.5	15.6	3.0m	10	¥4,920
	EPT-20G10W-3.0M	φ48	27.0	20.5	3.0m	10	¥5,790
給湯用 (色:ピンク)	EPT-13P10W-1.5M	φ38	17.0	12.2	1.5m	15	¥1,470
	EPT-16P10W-1.5M	φ42.5	21.5	15.6	1.5m	10	¥1,830
	EPT-20P10W-1.5M	φ48	27.0	20.5	1.5m	10	¥2,200
	EPT-13P10W-3.0M	φ38	17.0	12.2	3.0m	15	¥3,870
	EPT-16P10W-3.0M	φ42.5	21.5	15.6	3.0m	10	¥4,920
	EPT-20P10W-3.0M	φ48	27.0	20.5	3.0m	10	¥5,790

*20AはJIS K 6769に準拠。



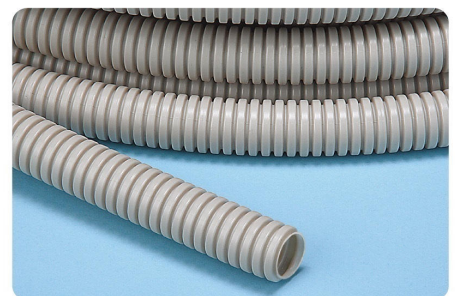
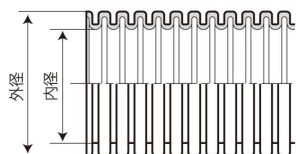
サヤ管

適用	品番	適合樹脂管	外径 (mm)	近似内径 (mm)	長さ	標準価格
給水用 (色:ブルー)	SK-16B	10	21.0	15.7	50m巻	¥ 7,150
	SK-22B	13	27.5	22.3	50m巻	¥10,800
	SK-25B	13・16	30.5	24.5	50m巻	¥12,000
	SK-28B	16	34.0	27.2	30m巻	¥11,600
	SK-36B	20	42.0	35.2	30m巻	¥14,500
給湯用 (色:ピンク)	SK-16P	10	21.0	15.7	50m巻	¥ 7,150
	SK-22P	13	27.5	22.3	50m巻	¥10,800
	SK-25P	13・16	30.5	24.5	50m巻	¥12,000
	SK-28P	16	34.0	27.2	30m巻	¥11,600
	SK-36P	20	42.0	35.2	30m巻	¥14,500



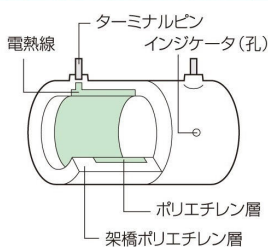
遮熱管

品番	外径 (mm)	近似内径 (mm)	定尺 (m)	標準価格
ESK-14	φ19	φ14.5	50	¥4,800



融着継手 (二層管用 ESQ-M ESQシステムに使用)

EF継手(電気融着)の構造

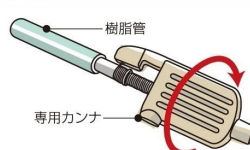


EF継手(電気融着)の接続方法



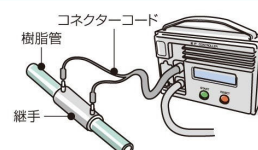
1 樹脂管の切断

所定の長さにマーキングし、市販の塩ビカッターで樹脂管を切断する。



2 表面の研削

専用カンナを回転させ、約0.05mm程度樹脂管の表面を削ります。



3 電気融着

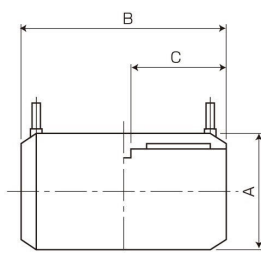
コネクタコードを継手端子に接続しスイッチを入れます。20~60秒で自動的に終了します。

融着継手 (ESQ-M ESQシステムに使用)

ソケット (ES)

JIS K 6788/6770

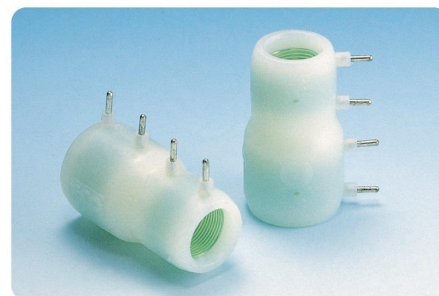
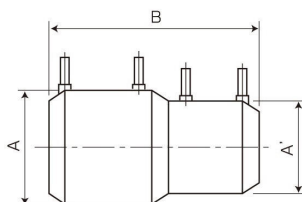
品番	A	B	C	標準価格
ES-13	27	53	25	¥750
ES-16	32	56	27	¥770
ES-20	38	71	34	¥880



レジューサー (ER)

JIS K 6788/6770

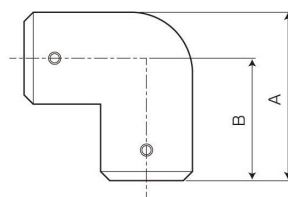
品番	A × A'	B	標準価格
ER-1613	32×27	55	¥1,080
ER-2013	38×27	64	¥1,420
ER-2016	38×32	65	¥1,420



エルボ (EL)

JIS K 6788/6770

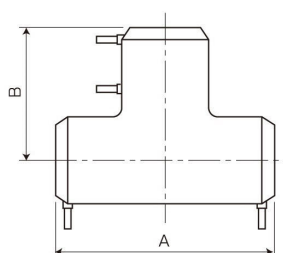
品番	A	B	標準価格
EL-13	47	35	¥1,100
EL-16	55	39	¥1,160
EL-20	73	54	¥1,240



チーズ (ET)

JIS K 6788/6770

品番	A	B	標準価格
ET-13	70	42	¥1,490
ET-16	76	45	¥1,800
ET-20	98	50	¥2,110
ET-1613	76	44	¥1,800
ET-161313	71	44	¥1,800
ET-2013	91.5	47	¥2,120
ET-2016	95	52	¥2,120

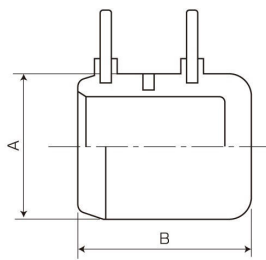


融着継手 (ESQ-M ESQシステムに使用)

キャップ (EC)

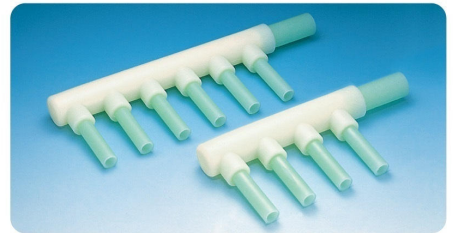
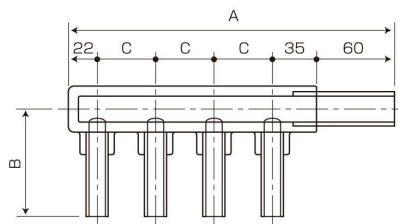
JIS K 6788/6770

品番	A	B	標準価格
EC-13	26	30	¥730
EC-16	31	32	¥750



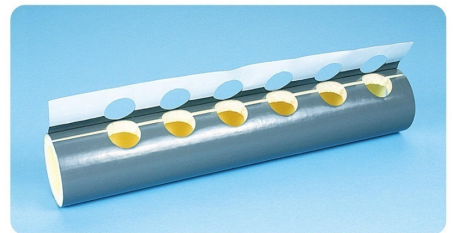
ECO継手 20×13ヘッダー

品番	A	B	C	標準価格
EH-4P	252	95	45	¥3,400
EH-6P	342	95	45	¥3,800



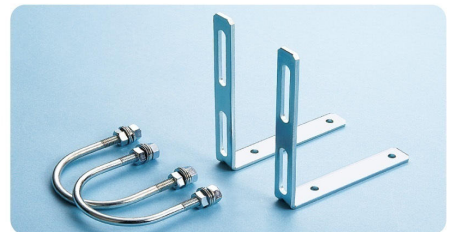
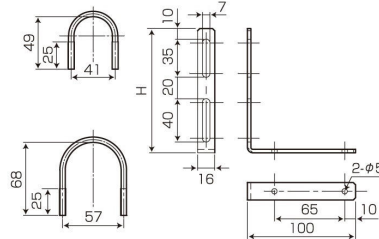
融着ヘッダー用保温材

品番	分岐数	保温材本体				キャップ径	標準価格
		全長	ピッチ	端部ピッチ	先端ピッチ		
EHH-4	4	215	45	53	27	φ55	¥1,430
EHH-6	6	305	45	53	27	φ55	¥1,970



Uボルト・アングルセット

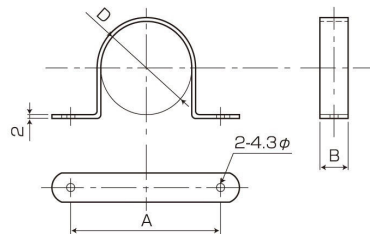
品番	種類	H	1セット価格
EUA-115	ヘッダー固定用	115	¥1,500
EUA-145		145	¥1,800
品番	種類	H	1セット価格
EHUA-115-10	ヘッダー保温材 10mm用	115	¥1,600
EHUA-145-10		145	¥1,900



※上記写真の内容で1セットです。

ヘッダー固定用サドル

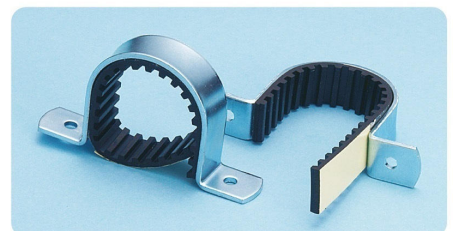
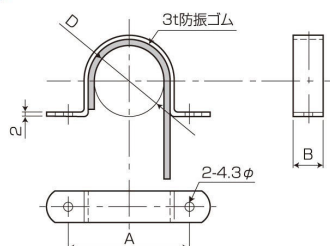
品番	種類	A	B	φD	1セット価格
EHS-10	ヘッダー保温材 10mm用	80	15	48.6	¥870



※上記写真の内容で1セットです。

ヘッダー固定用サドル (防振ゴム付)

品番	A	B	φD	1セット価格
EHS-BG	59	15	34	¥970



※上記写真の内容で1セットです。

ESQ-M SYSTEM

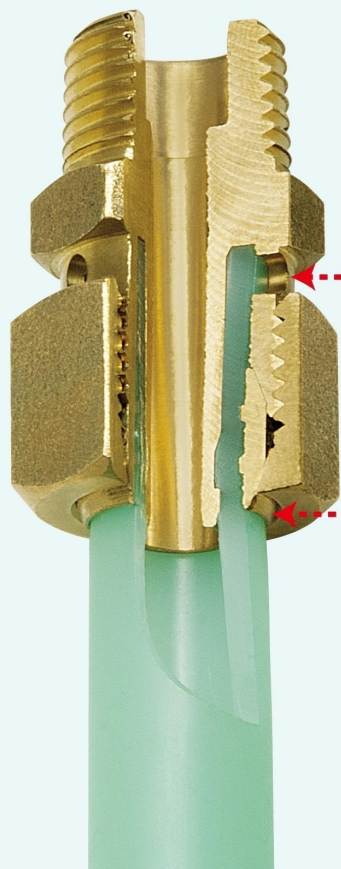
エスクー・エム システム



工場内でプレハブ加工
部分を完全融着

現場ではメカニカル
継手で簡単接続

架橋ポリエチレン電気融着^{プラス} + メカニカル継手

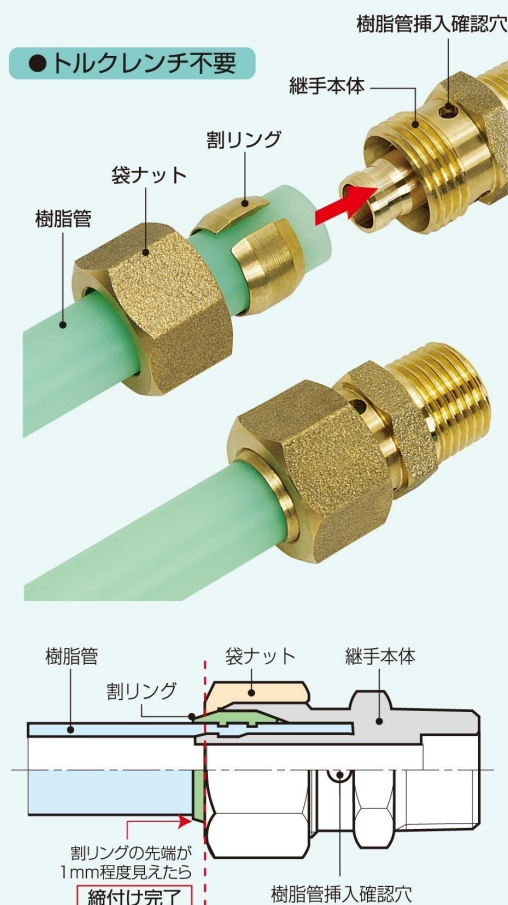


樹脂管挿入 確認穴

樹脂管の差し込み状態を確認できるよう、確認穴付ですので施工前、施工後に挿入状態の確認が行えます。

写真及び下図のように、割リングの先端が1mm程度見えたら締付け完了です。

締付け完了



メカニカル継手の接続方法

1 樹脂管を切断します。

樹脂管にスリ傷や切り傷の無いことを確認し、管軸方向に対し直角に切断します。

※ 管端の内外面をきれいにしてください。

2 樹脂管に袋ナットと割リングを通します。

3 樹脂管を継手本体に差し込みます。

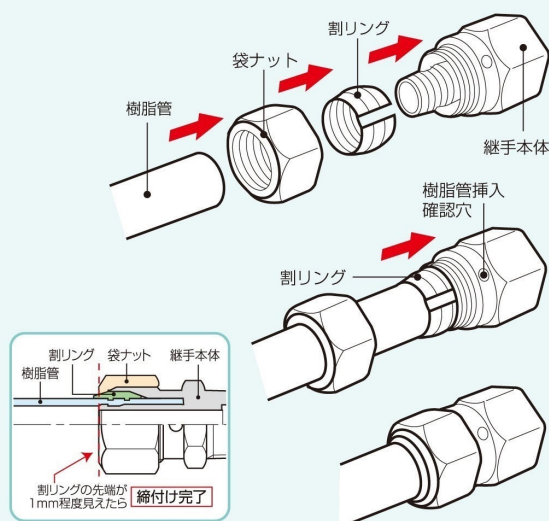
樹脂管が継手本体の挿入確認穴から見えるまで、確実に差込んでください。

4 割リングを継手本体に押し付けます。

5 袋ナットを締付けます。

右図のように、割リングの先端が1mm程度見えたら、締付け完了です。

※ 締付け後、継手本体の挿入確認穴から樹脂管が見えるか必ず確認してください。



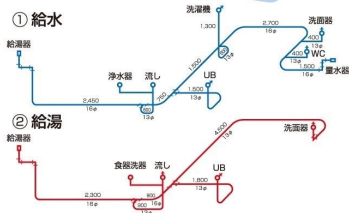
プレハブ工法のESQ-Mシステムの特長

プレハブ工法は、当社の工場内でアイソメ図をもとにパイプ及び継手を融着加工し「ユニット配管」として搬入するものです。現場ではパイプの長さを調整し、末端へメカニカル継手を接続します。

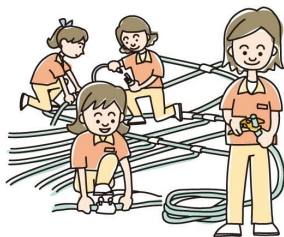
- 1 工場内加工により接合部の完全一体化等、徹底した品質管理による信頼性の向上と漏水の防止。
- 2 工場内加工により工期の短縮及び省力化を実現、トータルコストを削減します。
- 3 工場内加工により梱包材を簡素化、部材の現場搬入が簡単。しかも梱包材廃棄量を削減。
- 4 枝管長は現場に合わせ、メカニカル継手を簡単接続。

プレハブ工法のESQ-Mシステム工程例

1 施工図に基づきアイソメ図を作成



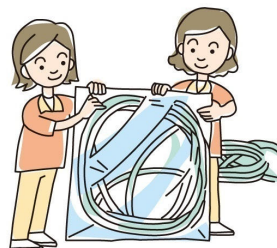
2 アイソメ図に基づき工場内で電気融着接合組立加工



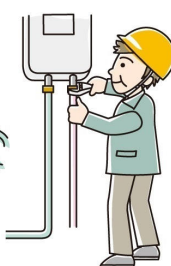
3 気密テスト等出荷検査



4 梱包出荷



5 搬入後メカニカル継手で現場施工



分岐配管及びESQ-M 接続作業例



プレハブ加工部分は工場内完全融着

手間のかかるプレハブ加工部分は、電気融着により当社の工場内で完全融着します。

パイプの長さは現場で簡単調整

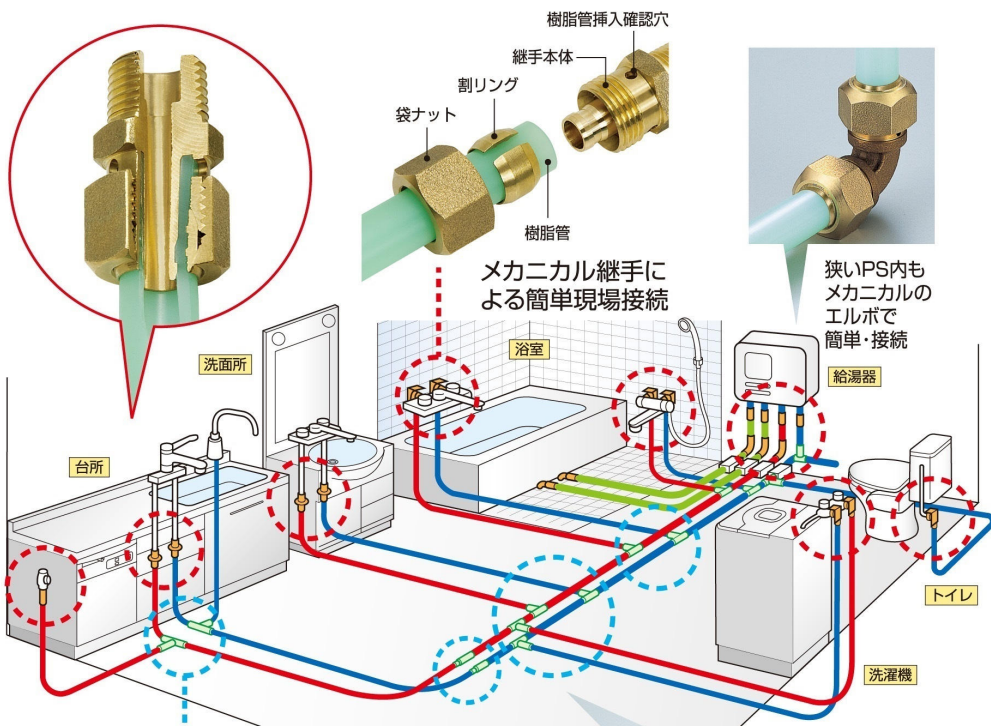
パイプ先端の長さは現場で簡単に調整できますので、作業効率性に優れています。

レンチ2丁で接続可能

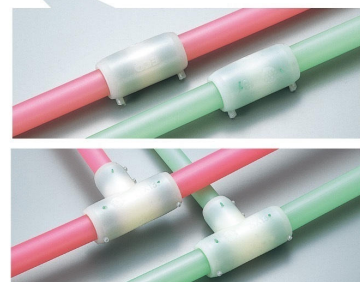
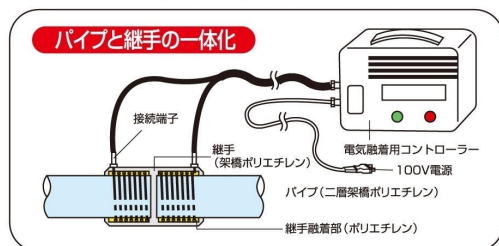
電気融着と異なり、現場での接続作業はレンチ2丁で接続可能。専用工具の必要がありません。

現場で簡単接続

パイプと継手の接続は、継手にパイプを差し込みナットを締めるだけ。現場で簡単、配管作業。



電気融着による工場内加工



■ 集合住宅タイプ別配管予算概算例 [先分岐工法]

● 必要部材（配管材のみ。モルタル、垂木、ビス等消耗品は含まず）のみの金額です。本物件内でのプレカット費、現場労務費は一切含まれておりません。本金額は概算額です。仕様の変更により部材、金額が変動します。また本概算は架構ポリエチレン2層管電気融着・先分岐工法にて算出しております。

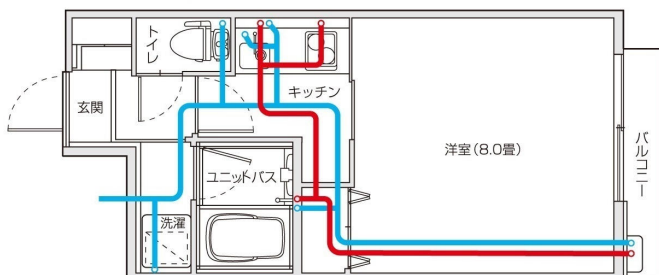
1Rタイプ（約22.8m²）

電気融着式 先分岐工法（床配管）

● 概算額（5給水・3給湯） **約 ¥75,533**

● 概算額は、メーターボックス、給湯器の場所、パイプ長、継手数、接続金具の種類等により変動します。

- 5給水（使用パイプ長:23.6m 継手/チース:5）
- 3給湯（使用パイプ長:14.1m 継手/チース:2）



■ 集合住宅タイプ別配管予算概算例 [ヘッダー工法]

● 必要部材（配管材のみ。モルタル、垂木、ビス等消耗品は含まず）のみの金額です。本物件内でのプレカット費、現場労務費は一切含まれておりません。本金額は概算額です。仕様の変更により部材、金額が変動します。また本概算は架構ポリエチレン2層管電気融着・ヘッダー工法にて算出しております。

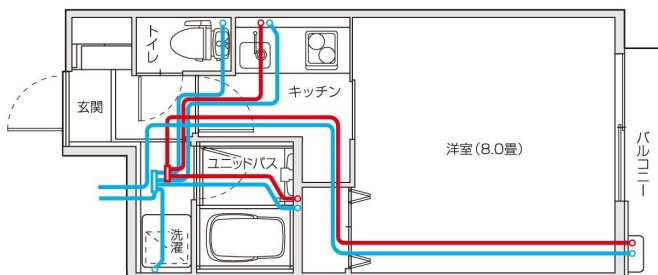
1Rタイプ（約22.8m²）

電気融着式ヘッダー工法（床配管/融着ヘッダー+保温材5mm厚付パイプ）

● 概算額（4給水・2給湯） **約 ¥113,602**

● 概算額は、メーターボックス、給湯器の場所、パイプ長、継手数、接続金具の種類等により変動します。

- 4給水（使用パイプ長:32.5m ヘッダー4P）
- 2給湯（使用パイプ長:20.9m ヘッダー2P）



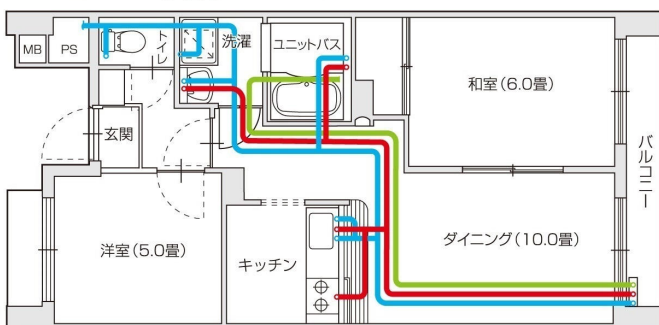
2DKタイプ（約52.4m²）

電気融着式 先分岐工法（床配管）

● 概算額（6給水・4給湯・追焚き） **約 ¥118,856**

● 概算額は、メーターボックス、給湯器の場所、パイプ長、継手数、接続金具の種類等により変動します。

- 6給水（パイプ長:28.9m 継手/チース:6）
- 4給湯（パイプ長:19.5m 継手/チース:3）
- 追焚き（パイプ長:16.6m）



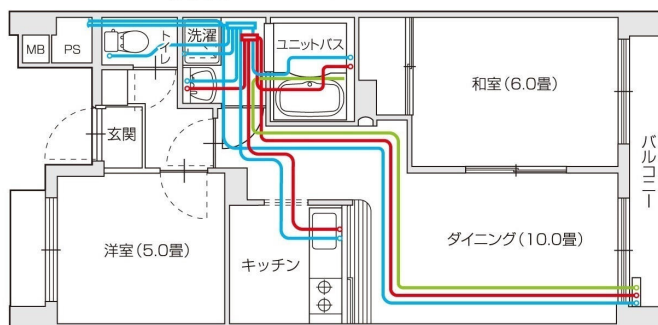
2DKタイプ（約52.4m²）

電気融着式ヘッダー工法（床配管/融着ヘッダー+保温材5mm厚付パイプ）

● 概算額（5給水・3給湯・追焚き） **約 ¥170,994**

● 概算額は、メーターボックス、給湯器の場所、パイプ長、継手数、接続金具の種類等により変動します。

- 5給水（パイプ長:53.3m ヘッダー5P）
- 3給湯（パイプ長:28.4m ヘッダー3P）
- 追焚き（パイプ長:16.7m）



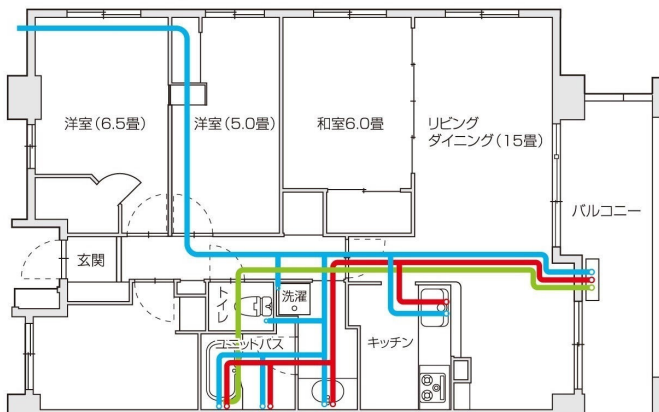
3LDKタイプ（約90.2m²）

電気融着式 先分岐工法（床配管）

● 概算額（6給水・4給湯・追焚き） **約 ¥127,864**

● 概算額は、メーターボックス、給湯器の場所、パイプ長、継手数、接続金具の種類等により変動します。

- 6給水（パイプ長:38.2m 継手/チース:6 レジューサー:1）
- 4給湯（パイプ長:20.5m 継手/チース:3 レジューサー:1）
- 追焚き（パイプ長:15.2m）



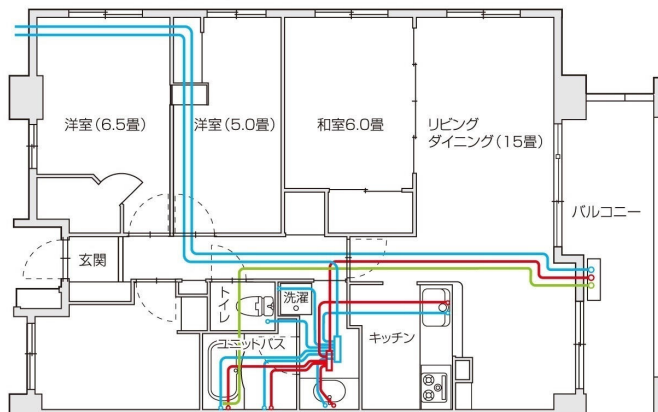
3LDKタイプ（約90.2m²）

電気融着式ヘッダー工法（床配管/融着ヘッダー+保温材5mm厚付パイプ）

● 概算額（6給水・4給湯・追焚き） **約 ¥178,499**

● 概算額は、メーターボックス、給湯器の場所、パイプ長、継手数、接続金具の種類等により変動します。

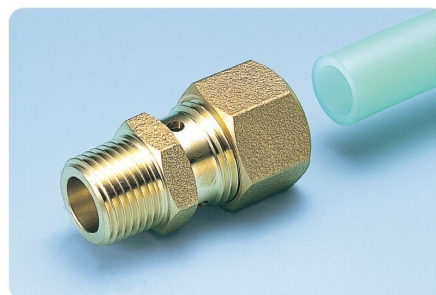
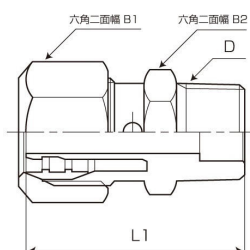
- 6給水（パイプ長:59.2m ヘッダー6P）
- 4給湯（パイプ長:27.0m ヘッダー4P）
- 追焚き（パイプ長:15.0m）



継手

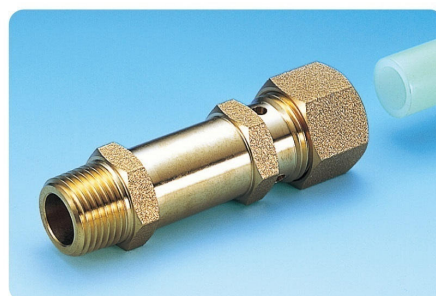
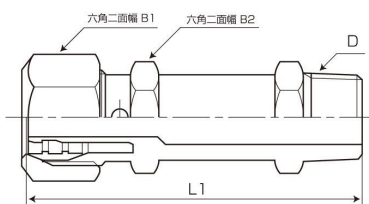
オネジアダプター (EO)

品番	L1	B1	B2	D	標準価格
EO1/2×13M2	48	27	24	R1/2	¥2,000
EO1/2×16M2	50	35	31	R1/2	¥2,420
EO3/4×13M2	49	27	29	R3/4	¥2,290
EO3/4×16M2	50.5	35	31	R3/4	¥2,670
EO3/4×20M2	57	41	36	R3/4	¥3,620
EOG1/2×13M2	46	27	24	G1/2	¥2,000
EOG1/2×16M2	47.5	35	31	G1/2	¥2,420
EOG3/4×13M2	46	27	29	G3/4	¥2,290
EOG3/4×16M2	47.5	35	31	G3/4	¥2,670
EOG3/4×20M2	54	41	36	G3/4	¥3,620



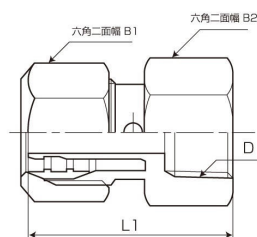
オネジアダプターロングタイプ (EO-L)

品番	L1	B1	B2	D	標準価格
EO1/2×13M2-L	85	27	24	R1/2	¥2,540
EOG1/2×13M2-L	83	27	24	G1/2	¥2,540



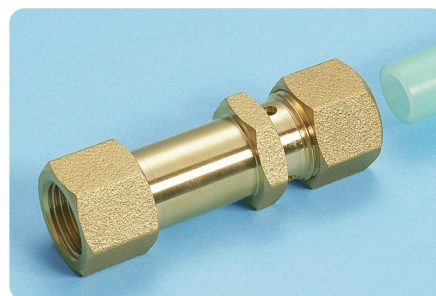
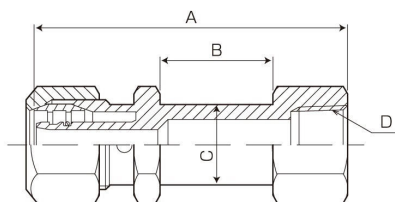
メネジアダプター (EM)

品番	L1	B1	B2	D	標準価格
EM1/2×13M2	46	27	29	Rc1/2	¥2,400
EM1/2×16M2	48.5	35	31	Rc1/2	¥2,420
EM3/4×13M2	48	27	31	Rc3/4	¥2,700
EM3/4×16M2	48.5	35	31	Rc3/4	¥2,720
EM3/4×20M2	55	41	36	Rc3/4	¥3,990



メネジアダプターロングタイプ (EM-L)

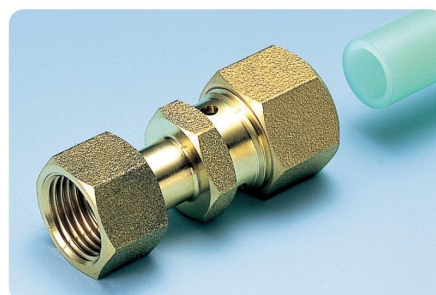
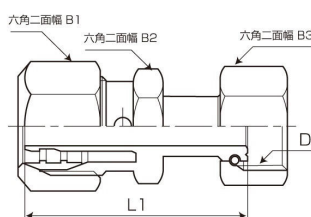
品番	A	B	C	D	標準価格
EM1/2×13M2-L	83	30	21.5	Rc1/2	¥3,230



ユニオンアダプター (EU)

品番	L1	B1	B2	B3	D	標準価格
EU1/2×13M2	53	27	24	25	G1/2	¥2,440
EU1/2×16M2	54.5	35	31	25	G1/2	¥3,550
EU3/4×13M2	55	27	24	31	G3/4	¥3,990
EU3/4×16M2	56.5	35	31.5	31	G3/4	¥3,990
EU3/4×20M2	63	41	36	31	G3/4	¥4,900

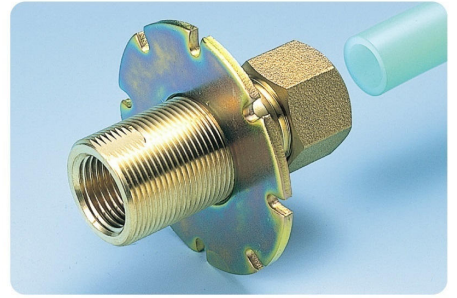
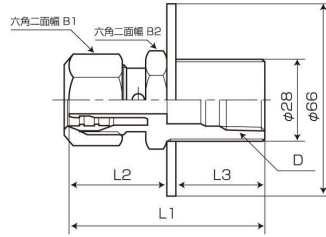
●付属のパッキンはノンアスベストパッキンを使用しています。
漏水防止のため適正トルクでの締め付けをお願いします。
締め付けトルクの目安は12~15N・mです。
(EPDM、NBRパッキンで使用する際は4~6N・mをお願いします。)



継手

座付アダプター (EZS)

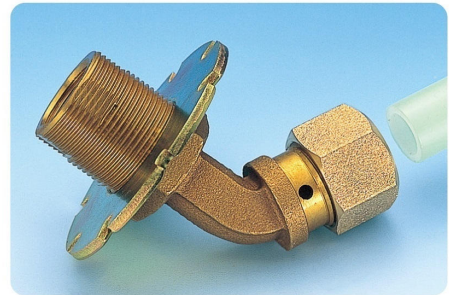
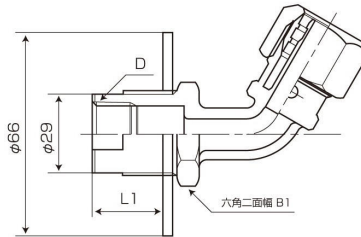
品番	L1	L2	L3	B1	B2	D	標準価格
EZS1/2×13M2	66	33	30	27	29	Rc1/2	¥3,280
EZS1/2×13M2-S	49	33	16	27	29	Rc1/2	¥2,760
EZS1/2×16M2	67.5	34.5	33	35	31	Rc1/2	¥4,200



座付アダプター30° (EZS-30°)

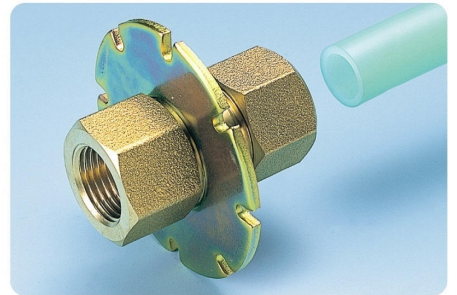
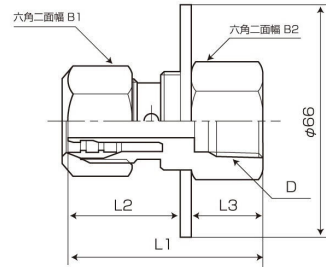
品番	L1	B1	D	標準価格
EZS1/2×13-30°M2	24	27	Rc1/2	¥4,580

- 仕上り高さ90mmまで対応可能



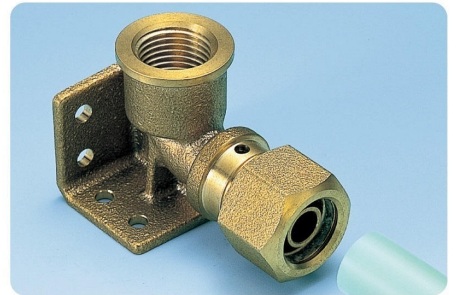
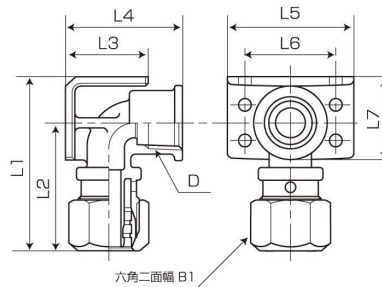
座付アダプター (EZSR)

品番	L1	L2	L3	B1	B2	D	標準価格
EZSR1/2×13M2	54.5	31.5	20	27	29	Rc1/2	¥2,960



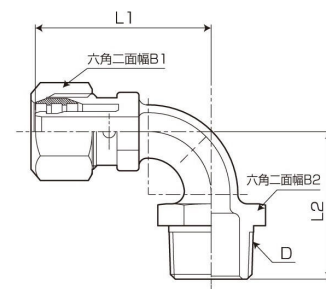
座付エルボ (EZL)

品番	L1	L2	L3	L4	L5	L6	L7	B1	D	標準価格
EZL1/2×13M2	67.8	49	33.3	46	50	36	33.5	27	Rc1/2	¥3,520
EZL1/2×16M2	76	55	45.5	59	50	40	37	35	Rc1/2	¥5,290
EZL3/4×16M2	76	55	45.5	59	50	40	37	35	Rc3/4	¥5,290



オネジエルボ (EOL)

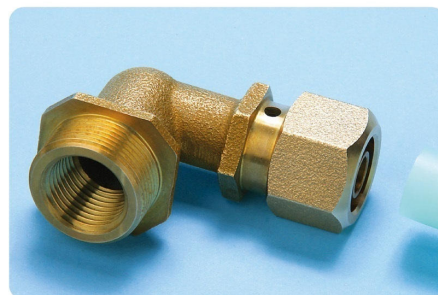
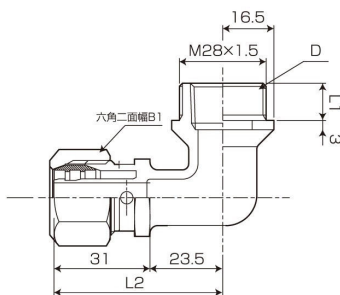
品番	L1	L2	L3	B1	D	標準価格
EOL3/4×16M2	57.5	50	35	30	R3/4	¥3,800
EOL3/4×20M2	64	57	41	30	R3/4	¥5,210



継手

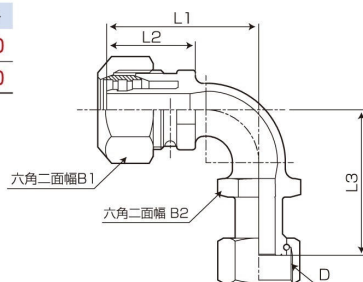
メネジエルボ (EML)

品番	L1	L2	B1	D	標準価格
EML1/2×13M2	12	54.5	27	Rc1/2	¥3,100



ユニオンエルボ (EUL)

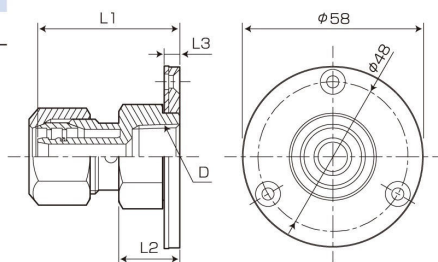
品番	L1	L2	L3	B1	B2	D	標準価格
EUL1/2×16M2	57.5	33.5	53	35	27	G1/2	¥3,670
EUL3/4×16M2	57.5	33.5	55	35	27	G3/4	¥4,750



床上ソケット (EZTM)

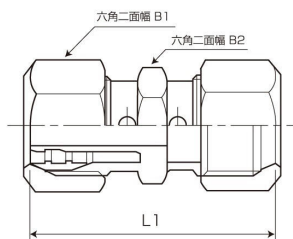
品番	L1	L2	L3	D	標準価格
EZTM1/2×13M2	45.5	19.5	5	Rc1/2	¥4,200

※ 十字穴付皿タッピンねじ(ステン4×20)3本付属



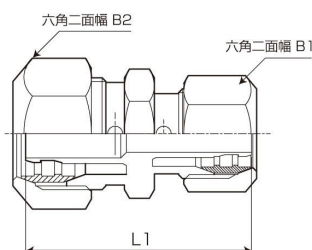
ソケット (ES)

品番	L1	B1	B2	標準価格
ES-13M2	59	27	24	¥3,150
ES-16M2	61	35	31	¥3,230
ES-20M2	74	41	36	¥4,460



レジャーサー (ER)

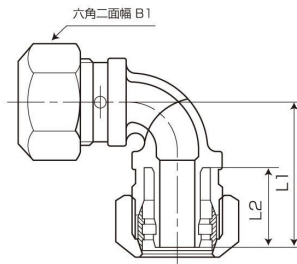
品番	L1	B1	B2	標準価格
ER-16×13M2	60.5	27	35	¥3,770
ER-20×13M2	67	27	41	¥4,900
ER-20×16M2	67.5	35	41	¥5,240



継手

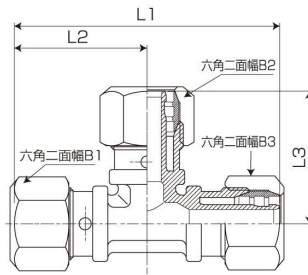
エルボジョイント (EL)

品番	L1	L2	B1	標準価格
EL-13M2	44	26.5	27	¥3,720
EL-16M2	49.5	27	35	¥4,720
EL-20M2	58	33.5	41	¥5,670



チーズ (ET)

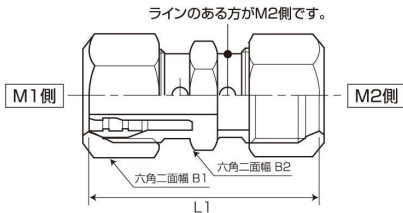
品番	L1	L2	L3	B1	B2	B3	標準価格
ET-13M2	88	44	44	27	27	27	¥5,140
ET-16M2	95	47.5	47.5	35	35	35	¥5,760
ET-20M2	116	58	58	41	41	41	¥9,380
ET16×13M2	90	45	45	35	27	35	¥5,510
ET16×13×13M2	89	45	45	35	27	27	¥5,530



M1・M2変換継手

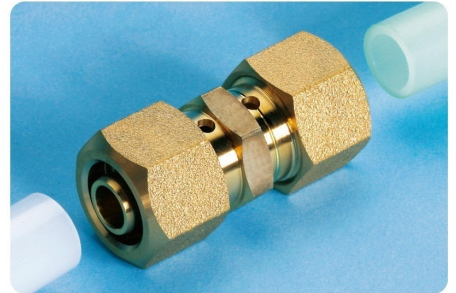
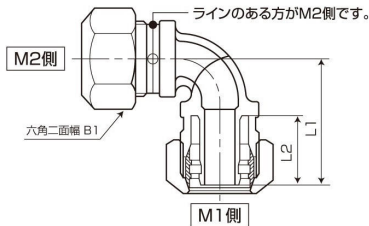
■M1・M2変換ソケットタイプ

品番	L1	B1	B2	標準価格
ES-13M1-M2	59	27	24	¥3,150



■M1・M2変換エルボタイプ

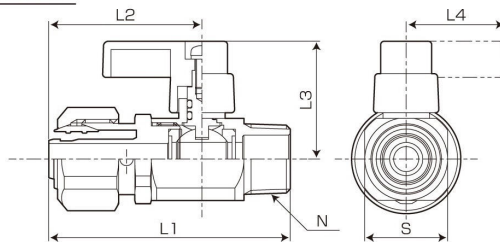
品番	L1	L2	B1	標準価格
EL-13M1-M2	44	26.5	27	¥3,720



※上記写真はソケットタイプです。

バルブ付オネジアダプター (EOV)

品番	D	L1	L2	L3	L4	S	N	標準価格
EOV1/2×13M2	33	73	46.3	35.6	30	25	R1/2	¥4,810



表示キャップ

品番	カラー	入数	1袋価格
EVC-B	ブルー	10	¥750
EVC-P	ピンク	10	¥750

●ハンドルに表示キャップを付けることで、給水・給湯の区別ができます。

バルブ付オネジアダプター(T字足付) (EOV-JT)

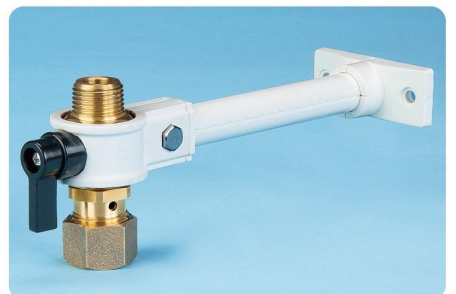
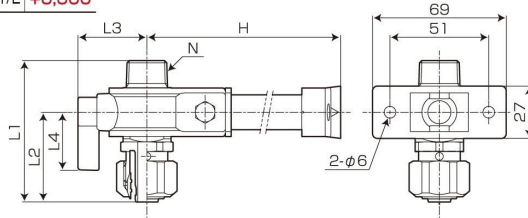
品番	D	L1	L2	L3	L4	H	N	標準価格
EOV1/2×13M2-JT150	33	73	46.3	35.6	30	65~168	R1/2	¥5,400
EOV1/2×13M2-JT200	33	73	46.3	35.6	30	65~218	R1/2	¥5,500

- 丸足はカットして高さ調節可能です。
- 台座と丸足を接着する場合は、ABS用接着剤をご使用ください。

表示キャップ

品番	カラー	入数	1袋価格
EVC-B	ブルー	10	¥750
EVC-P	ピンク	10	¥750

●ハンドルに表示キャップを付けることで、給水・給湯の区別ができます。



ESQ SYSTEM

エスキュー システム

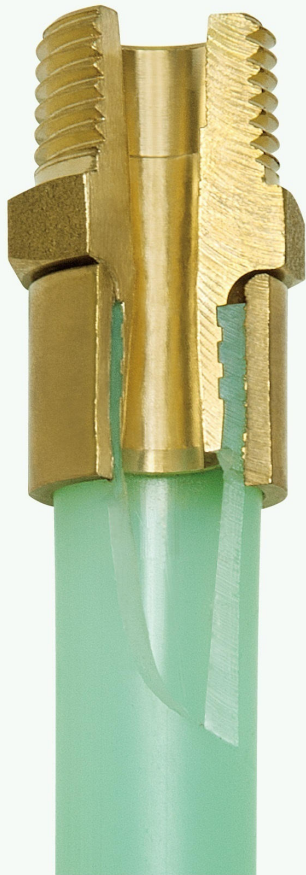
架橋ポリエチレン電気融着・プレハブ工法



工場内で完全融着
「ユニット配管」として
搬入



現場でも電気融着
作業完了まで
50~90秒



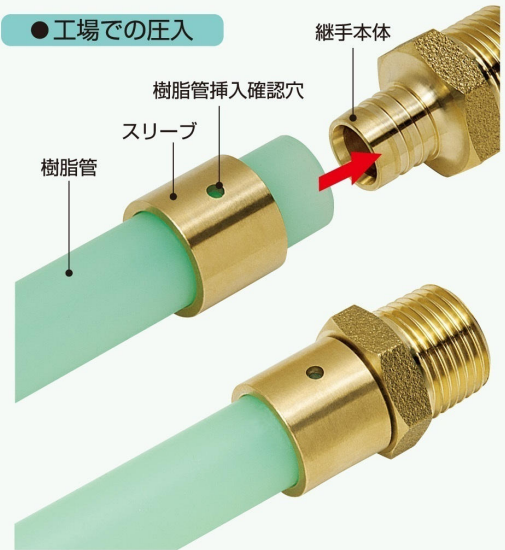
金属継手とパイプの 接合は工場で圧入

金属継手とパイプの接合は
工場ですり込み、現場での接続
の心配をなくします。

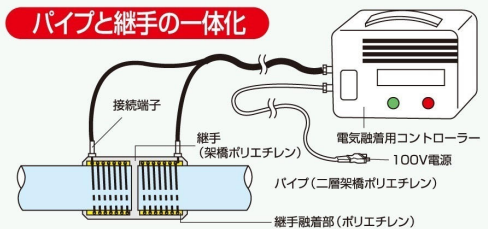
パイプ同士は 融着継手で接続



●工場での圧入



パイプと継手の一体化



融着継手の接続方法

1 樹脂管を切断します。

樹脂管にスリ傷や切り傷の無いことを確認し、管軸方向に対し直角に切断します。

※ 管端の内外面をきれいにしてください。

2 専用カンナで表面を研削します。

専用カンナを回転させ、約0.05mm程度樹脂管の表面を削ります。

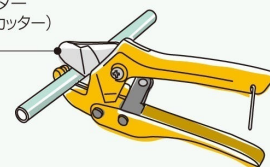
3 樹脂管と継手を電気融着します。

コネクターコードを継手端子に接続しスイッチを入れます。

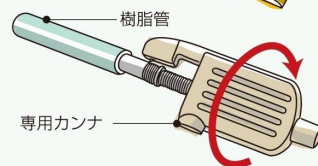
20~60秒で自動的に終了します。

融着終了後3分間静置すると完了です。

パイプカッター
(市販の塩ビカッター)

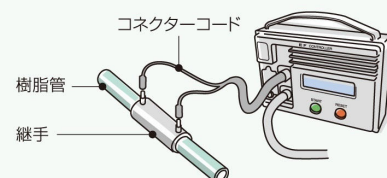


樹脂管



専用カンナ

コネクターコード



樹脂管

継手

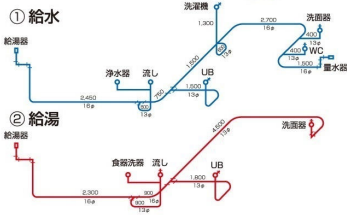
プレハブ工法の特長

プレハブ工法は、当社の工場内でアイソメ図をもとにパイプ及び継手、お客様の指示により接続金具までを一体接続加工し、現場まで「ユニット配管」として搬入するものです。現場では「ユニット配管」を敷設し、末端の支持固定及び壁や床仕上げ後の器具接続のみを行う工法です。

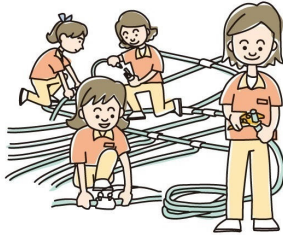
- 1 工場内加工により接合部の完全一体化等、徹底した品質管理による信頼性の向上と漏水の防止。
- 2 工場内加工により工期の短縮及び省力化を実現、トータルコストを削減します。
- 3 工場内加工により梱包材を簡素化、部材の現場搬入が簡単。しかも梱包材廃棄量を削減。

プレハブ工法のESQシステム工程例

1 施工図に基づき
アイソメ図を
作成



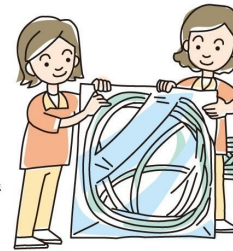
2 アイソメ図に基づき
工場内で電気融着接合
組立加工



3 気密テスト等
出荷検査



4 梱包
出荷



5 搬入後
現場施工

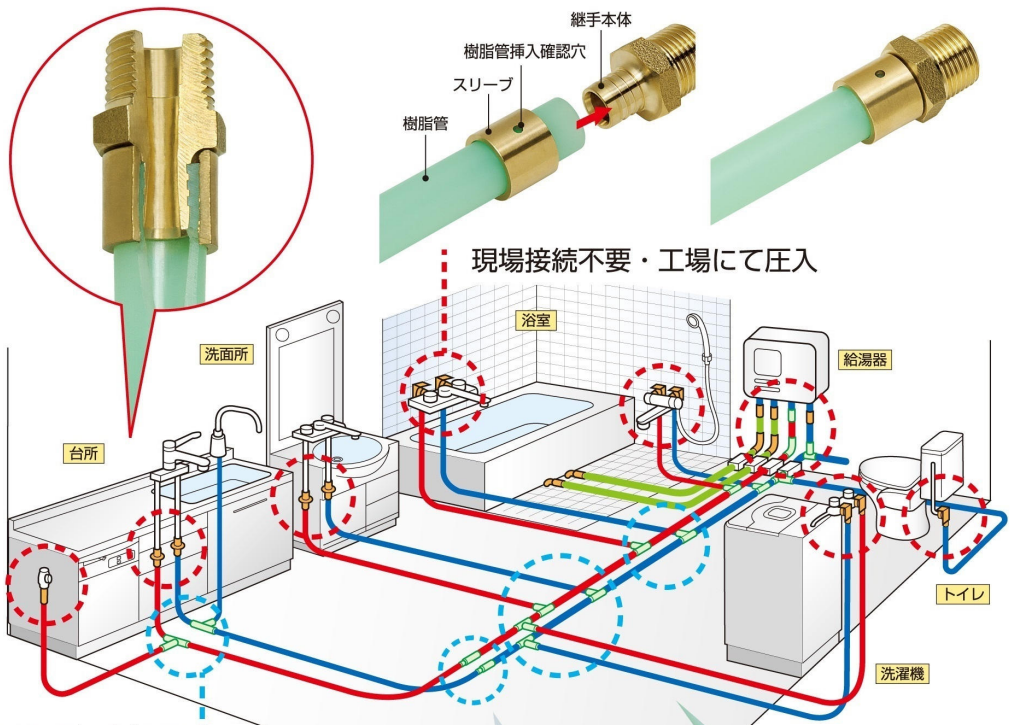


分岐配管及びESQ 接続作業例

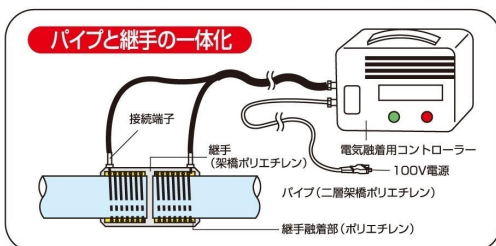


工場内完全融着

工場にて、完全プレハブですので、手間がかからず安心です。



電気融着による工場内加工



■ 集合住宅タイプ別配管予算概算例 [先分岐工法]

● 必要部材（配管材のみ。モルタル、垂木、ビス等消耗品は含まず）のみの金額です。本物件内でのプレカスト費、現場労務費は一切含まれておりません。本金額は概算額です。仕様の変更により部材、金額が変動します。また本概算は架橋ポリエチレン2層管電気融着・先分岐工法にて算出しております。

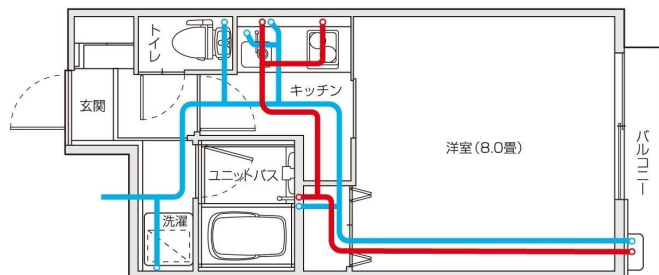
1Rタイプ（約22.8m²）

電気融着式 先分岐工法（床配管）

● 概算額（5給水・3給湯） **約 ¥74,903**

● 概算額は、メーターボックス、給湯器の場所、パイプ長、継手数、接続金具の種類等により変動します。

- 5給水（使用パイプ長:23.6m 継手/チーズ:5）
- 3給湯（使用パイプ長:14.1m 継手/チーズ:2）



■ 集合住宅タイプ別配管予算概算例 [ヘッダー工法]

● 必要部材（配管材のみ。モルタル、垂木、ビス等消耗品は含まず）のみの金額です。本物件内でのプレカスト費、現場労務費は一切含まれておりません。本金額は概算額です。仕様の変更により部材、金額が変動します。また本概算は架橋ポリエチレン2層管電気融着・ヘッダー工法にて算出しております。

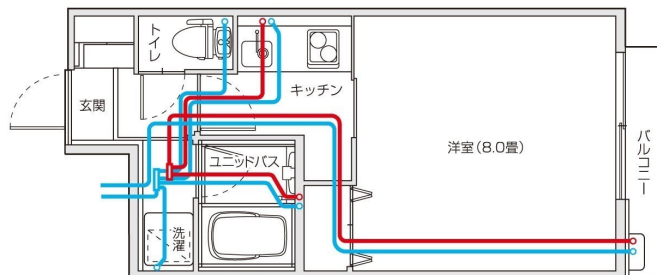
1Rタイプ（約22.8m²）

電気融着式ヘッダー工法（床配管/融着ヘッダー+保温材5mm厚付パイプ）

● 概算額（4給水・2給湯） **約 ¥113,042**

● 概算額は、メーターボックス、給湯器の場所、パイプ長、継手数、接続金具の種類等により変動します。

- 4給水（使用パイプ長:32.5m ヘッダー4P）
- 2給湯（使用パイプ長:20.9m ヘッダー2P）



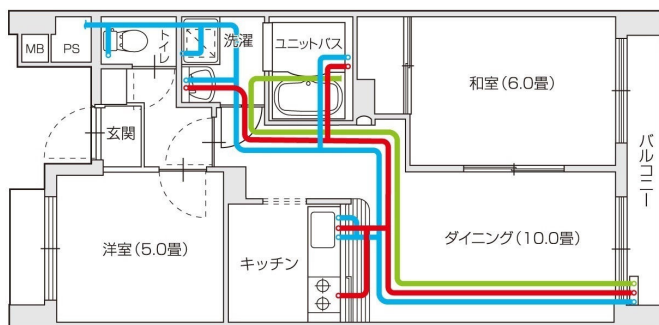
2DKタイプ（約52.4m²）

電気融着式 先分岐工法（床配管）

● 概算額（6給水・4給湯・追焚き） **約 ¥121,006**

● 概算額は、メーターボックス、給湯器の場所、パイプ長、継手数、接続金具の種類等により変動します。

- 6給水（パイプ長:28.9m 継手/チーズ:6）
- 4給湯（パイプ長:19.5m 継手/チーズ:3）
- 追焚き（パイプ長:16.6m）



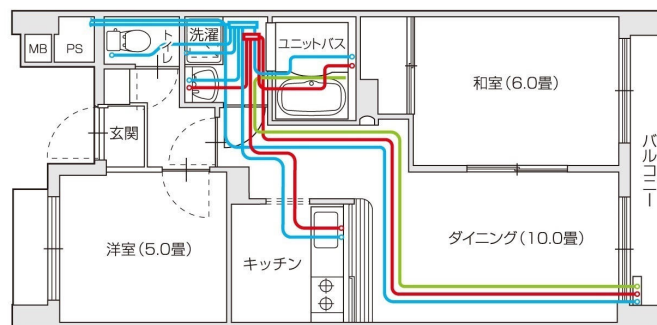
2DKタイプ（約52.4m²）

電気融着式ヘッダー工法（床配管/融着ヘッダー+保温材5mm厚付パイプ）

● 概算額（5給水・3給湯・追焚き） **約 ¥173,214**

● 概算額は、メーターボックス、給湯器の場所、パイプ長、継手数、接続金具の種類等により変動します。

- 5給水（パイプ長:53.3m ヘッダー5P）
- 3給湯（パイプ長:28.4m ヘッダー3P）
- 追焚き（パイプ長:16.7m）



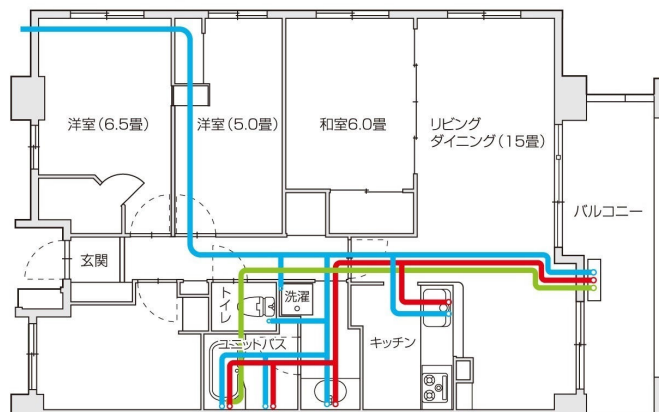
3LDKタイプ（約90.2m²）

電気融着式 先分岐工法（床配管）

● 概算額（6給水・4給湯・追焚き） **約 ¥130,174**

● 概算額は、メーターボックス、給湯器の場所、パイプ長、継手数、接続金具の種類等により変動します。

- 6給水（パイプ長:38.2m 継手/チーズ:6 レジューサー:1）
- 4給湯（パイプ長:20.5m 継手/チーズ:3 レジューサー:1）
- 追焚き（パイプ長:15.2m）



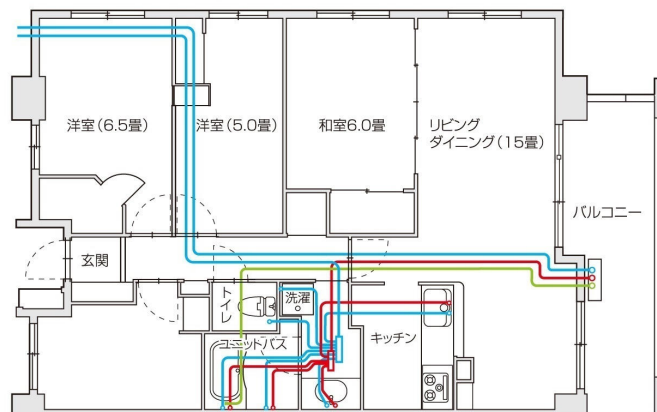
3LDKタイプ（約90.2m²）

電気融着式ヘッダー工法（床配管/融着ヘッダー+保温材5mm厚付パイプ）

● 概算額（6給水・4給湯・追焚き） **約 ¥180,289**

● 概算額は、メーターボックス、給湯器の場所、パイプ長、継手数、接続金具の種類等により変動します。

- 6給水（パイプ長:59.2m ヘッダー6P）
- 4給湯（パイプ長:27.0m ヘッダー4P）
- 追焚き（パイプ長:15.0m）

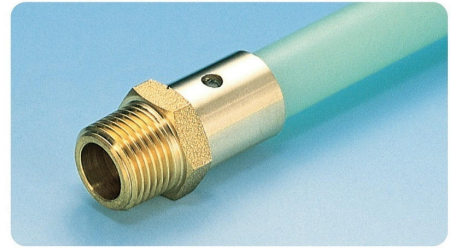
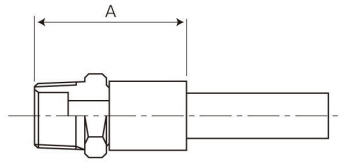


継手

オネジアダプター (EO)

品番	A	標準価格
EO1/2×13	47	¥2,100
EO1/2×16	52.5	¥2,100
EO3/4×13	47	¥2,400
EO3/4×16	55	¥2,400
EO3/4×20	61	¥2,700

品番	~500mmパイプ付標準価格	~1,000mmパイプ付標準価格
EO1/2×13	¥2,700	¥3,000
EO1/2×16	¥2,750	¥3,070
EO3/4×13	¥3,000	¥3,300
EO3/4×16	¥3,050	¥3,370
EO3/4×20	¥3,450	¥3,820

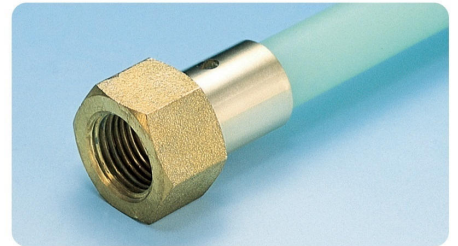
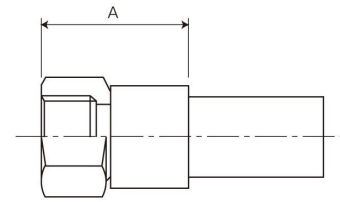


※ 金属継手は単品でのご発注の場合、パイプ付の価格での対応となります。
 ※ 直管パイプを希望の際は、ご指定下さい。

メネジアダプター (EM)

品番	A	標準価格
EM1/2×13	43	¥2,400
EM1/2×16	50	¥2,400
EM3/4×13	43	¥2,700
EM3/4×16	51	¥2,700
EM3/4×20	57	¥3,000

品番	~500mmパイプ付標準価格	~1,000mmパイプ付標準価格
EM1/2×13	¥3,000	¥3,300
EM1/2×16	¥3,050	¥3,370
EM3/4×13	¥3,300	¥3,600
EM3/4×16	¥3,350	¥3,670
EM3/4×20	¥3,750	¥4,120

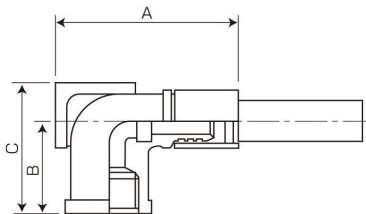


※ 金属継手は単品でのご発注の場合、パイプ付の価格での対応となります。
 ※ 直管パイプを希望の際は、ご指定下さい。

座付水栓エルボ (EZL)

品番	A	B	C	標準価格
EZL1/2×13	66	37	48	¥3,800

品番	~500mmパイプ付標準価格	~1,000mmパイプ付標準価格
EZL1/2×13	¥4,400	¥4,700

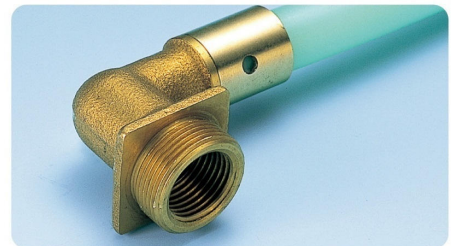
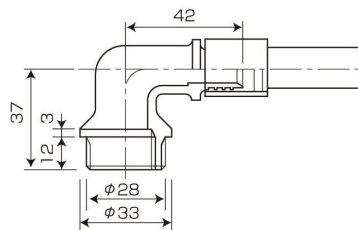


※ 金属継手は単品でのご発注の場合、パイプ付の価格での対応となります。
 ※ 直管パイプを希望の際は、ご指定下さい。

メネジエルボ (EML)

品番	標準価格
EML1/2×13	¥2,700

品番	~500mmパイプ付標準価格	~1,000mmパイプ付標準価格
EML1/2×13	¥3,300	¥3,600

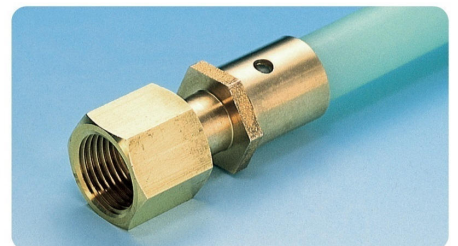
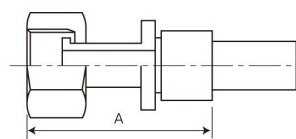


※ 金属継手は単品でのご発注の場合、パイプ付の価格での対応となります。
 ※ 直管パイプを希望の際は、ご指定下さい。

ユニオン (EU)

品番	A	標準価格
EU1/2×13	65	¥3,400
EU1/2×16	68	¥3,550
EU3/4×16	71	¥3,600
EU3/4×20	71	¥3,900

品番	~500mmパイプ付標準価格	~1,000mmパイプ付標準価格
EU1/2×13	¥4,000	¥4,300
EU1/2×16	¥4,200	¥4,520
EU3/4×16	¥4,250	¥4,570
EU3/4×20	¥4,650	¥5,020



● 付属のパッキンはノンアスベストパッキンを使用しています。
 漏水防止のため適正トルクでの締め付けをお願いします。
 締め付けトルクの目安は12~15N・mです。
 (EPDM、NBRパッキンご使用の際は4~6N・mでお願いします。)

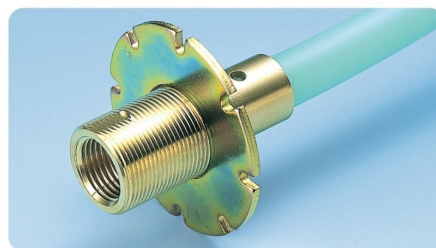
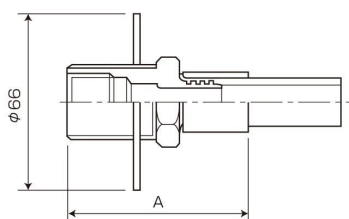
※ 金属継手は単品でのご発注の場合、パイプ付の価格での対応となります。
 ※ 直管パイプを希望の際は、ご指定下さい。

継手

座付水栓ソケットデッキタイプ(EZS 1/2×13)

品番	A	標準価格
EZS 1/2×13	66	¥3,300
EZS1/2×13-S	42.5	¥2,800

品番	~500mmパイプ付標準価格	~1,000mmパイプ付標準価格
EZS 1/2×13	¥3,900	¥4,200
EZS1/2×13-S	¥3,400	¥3,700



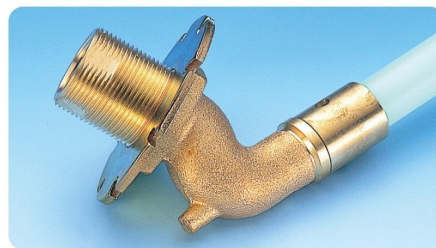
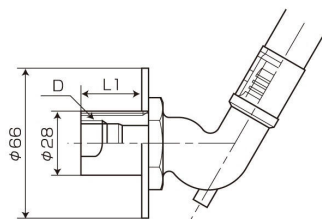
※ 金属継手は単品でのご発注の場合、パイプ付の価格での対応となります。
 ※ 直管パイプを希望の際は、ご指定下さい。

座付水栓ソケット (EZS 1/2×13-30°)

品番	L1	D	標準価格
EZS1/2×13-30°	27.5	Rc1/2	¥3,300

品番	~500mmパイプ付標準価格	~1,000mmパイプ付標準価格
EZS1/2×13-30°	¥3,900	¥4,200

● 仕上り高さ100mmまで対応可能

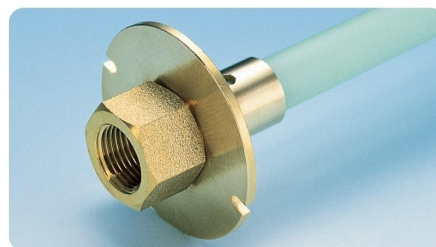
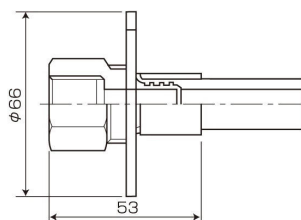


※ 金属継手は単品でのご発注の場合、パイプ付の価格での対応となります。
 ※ 直管パイプを希望の際は、ご指定下さい。

座付水栓ソケット (EZSR 1/2×13)

品番	標準価格
EZSR1/2×13	¥3,000

品番	~500mmパイプ付標準価格	~1,000mmパイプ付標準価格
EZSR1/2×13	¥3,600	¥3,900



※ 金属継手は単品でのご発注の場合、パイプ付の価格での対応となります。
 ※ 直管パイプを希望の際は、ご指定下さい。

追焚き部材

追焚き部材は給湯器から循環口まで、架橋ポリエチレン管で配管します。豊富な付属品により戸建て、集合住宅に施工できます。

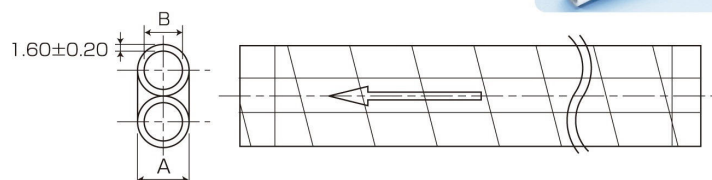
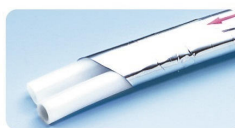


- 熟練を要するネジ切り、溶接等の作業がなく、施工が簡単、確実、施工時間が短縮できます。
- 樹脂製の配管部材は軽くて丈夫、運搬、施工現場での取扱いも容易にできます。

部材

ペアチューブ（追焚き用）

品番	A	B	長さ	m単価	巻物価格
EPP-10A	13	9.8	100m	¥700	¥70,000



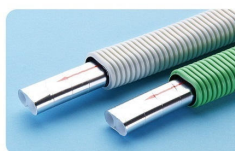
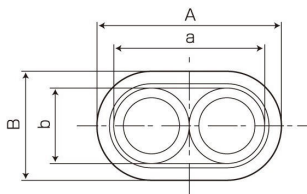
サヤ管（暖房・追焚き用）

品番	適合樹脂管		外径 (mm)	近似内径 (mm)	長さ	標準価格
	シングル	ペア				
SK-22G	13A	—	27.5	22.3	50m巻	¥10,800
WSK-30	16A	10A	36.5	29.4	30m巻	¥11,900



ペアチューブ入りダ円サヤ管

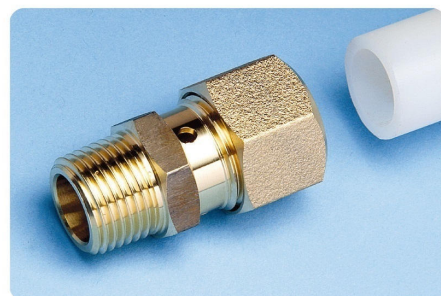
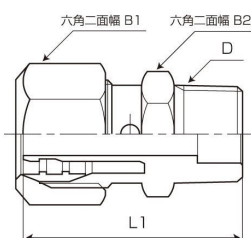
品番	外径A	外径B	内径a	内径b	長さ	内層色	外層色	標準価格
EPP-D-10A-G	36.0	23.5	29.4	16.9	50m巻	黒	薄グリーン	¥52,000
EPP-D-10A-W	36.0	23.5	29.4	16.9	50m巻	黒	ミルクホワイト	¥52,000



オネジアアダプター (EO)

JIS K 6788/6770

品番	L1	B1	B2	D	標準価格
E01/2×10M1	44	24	22	R1/2	¥1,780
E0G1/2×10M1	44	24	22	G1/2	¥1,890

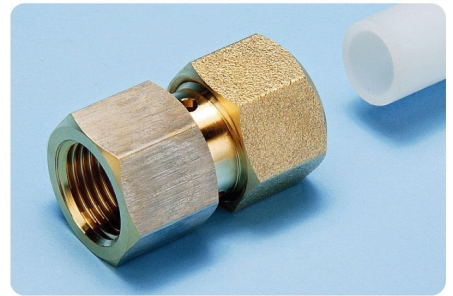
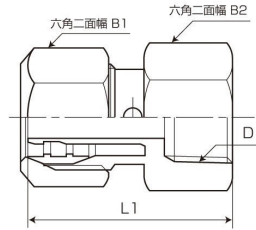


部材

メネジアダプター (EM)

JIS K 6788/6770

品番	L1	B1	B2	D	標準価格
EM1/2×10M1	42	24	27	Rc1/2	¥1,780

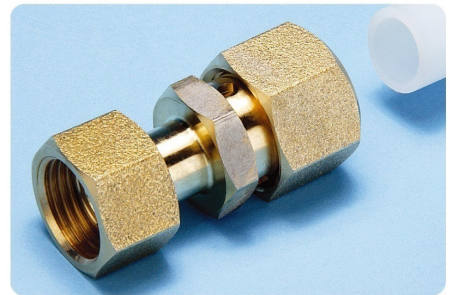
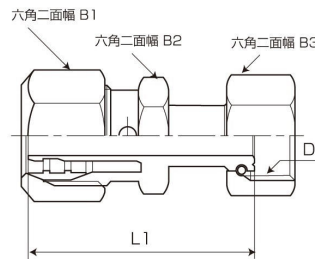


ユニオンアダプター (EU)

JIS K 6788/6770

品番	L1	B1	B2	B3	D	標準価格
EU1/2×10M1	49	24	22	25	G1/2	¥2,520

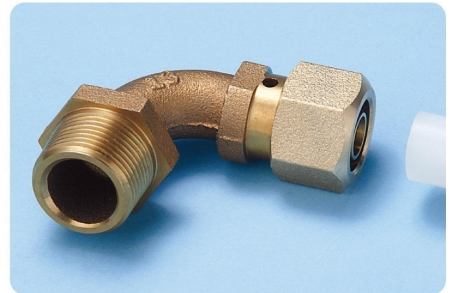
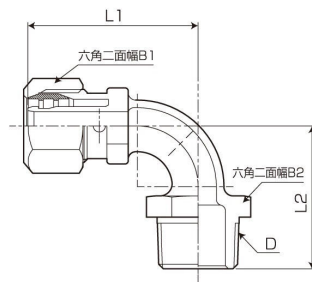
- 付属のパッキンはノンアスベストパッキンを使用しています。漏水防止のため適正トルクでの締め付けをお願いします。締め付けトルクの目安は12~15N・mです。(EPDM, NBRパッキンご使用の際は4~6N・mをお願いします。)



オネジエルボ (EOL)

JIS K 6788/6770

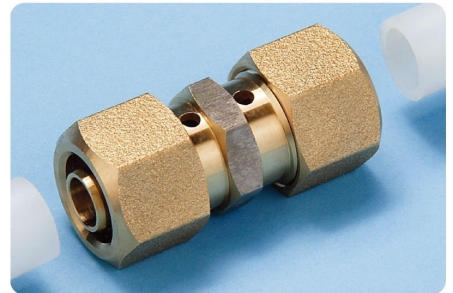
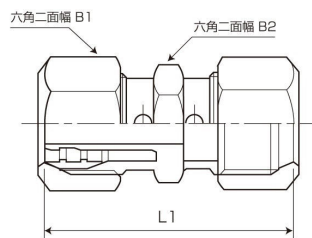
品番	L1	L2	B1	B2	D	標準価格
EOL3/4×10M1	52	45	24	30	R3/4	¥2,880



ソケット (ES)

JIS K 6788/6770

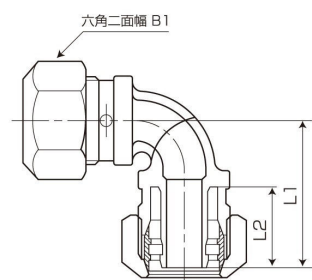
品番	L1	B1	B2	標準価格
ES-10M1	51	24	22	¥3,380



エルボジョイント (EL)

JIS K 6788/6770

品番	L1	L2	B1	標準価格
EL-10M1	38	22.5	24	¥3,510

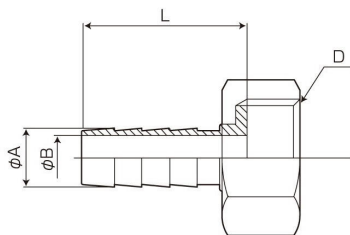


部材

樹脂管用金具セット

品番	L	A	B	D	1セット価格
TU1/2×10	30	10.5	8	G1/2	¥3,000

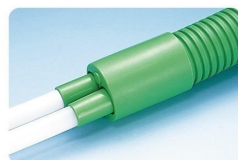
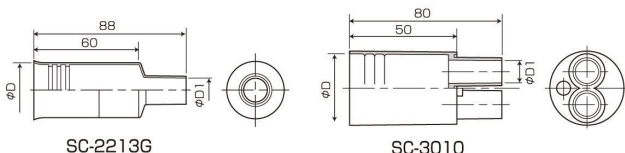
- 循環金具専用です。他の用途には使えません。
- 継手の挿入は専用工具を使用してください。
- 付属のパッキンはノンアスベストパッキンを使用しています。漏水防止のため適正トルクでの締め付けをお願いします。締め付けトルクの目安は12~15N・mです。(EPDM、NBRパッキンご使用の際は4~6N・mでお願いします。)



※上記写真の内容で1セットです。

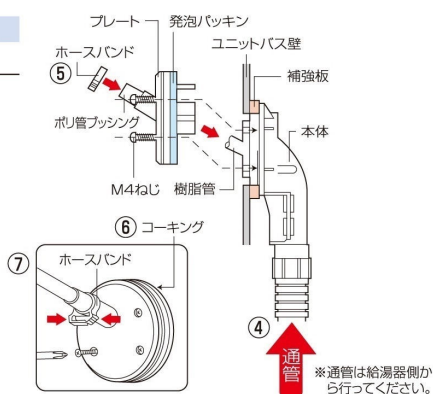
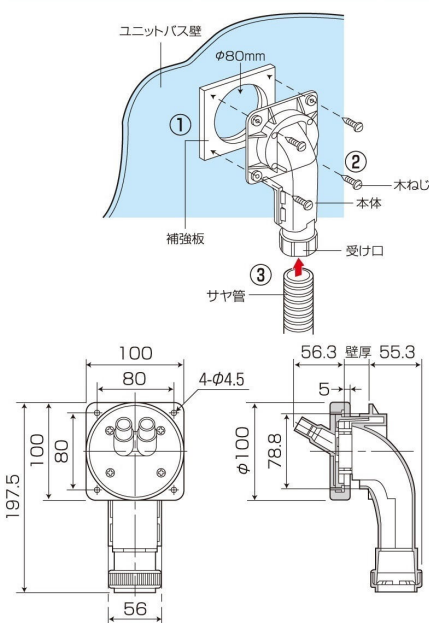
シーリングキャップ (追焚き用)

種類	品番	適合サワレキ	適合樹脂管	φD	φD1	入数	標準価格
信号線用穴無	SC-2213G	22	13	28.5	17	10	¥150
	SC-3010	30	10A×2	37.5	13	10	¥150



LUBボックス (追焚き用)

品番	入数	標準価格
GB4N-3010W	1	¥2,470



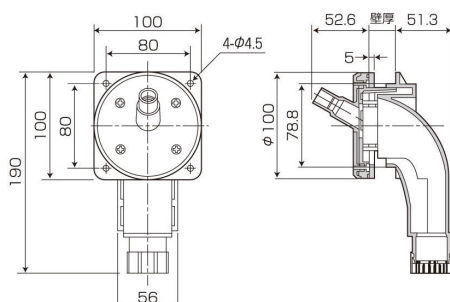
■取付け方

- ①ユニットバス壁裏面に、補強板(厚み10mm程度の木板)を貼付けφ80mmの穴をあけます。
- ②本体を壁裏側より、木ねじ(4本)で固定します。
- ③サヤ管を本体受け口の奥まで、シッカリ差込みます。
- ④樹脂管をサヤ管側(給湯器側)から通管します。
- ⑤通管後、ホースバンドをポリ管ブッシングにはめ、発泡パッキンを介してプレートを樹脂管に通し、付属のM4ねじ(4本)でプレートを本体に固定します。
- ⑥本体の壁面取付け箇所にてコーキング処理を施します。
- ⑦ホースバンドをポリ管ブッシング段差部の根元に合わせ、ホースバンドの最後の歯がかかるまでプライヤー等でゆっくり締め付けます。



LUBボックス (追焚き用)

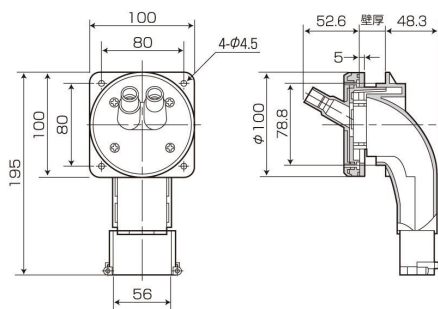
品番	入数	標準価格
GB4N-2213	1	¥2,470



部材

LUBボックス (追焚き用)

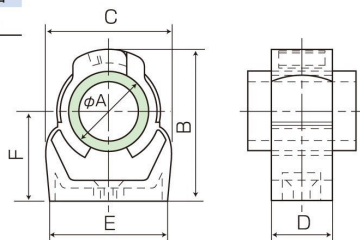
品番	入数	標準価格
GB4N-22W13W	1	¥2,720



ワンタッチサドル・クリック

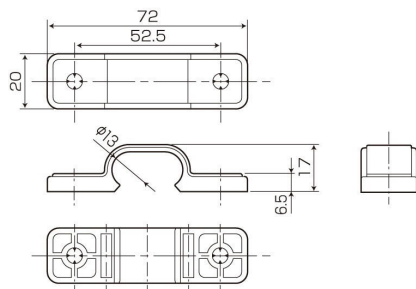
●10Aベアチューブ用

品番	φA適合パイプ外径	B(最大)	C(最大)	D(最大)	E(最大)	F(最大)	入数	標準価格
PP-10	11.8~14.3	29.50	23.25	17.00	20.00	18.00	100	¥90



樹脂管両サドル

品番	入数	標準価格
PST-10AW	1	¥58



共通部材

ESQシリーズに最適な共通部材です。
使用用途に応じてお選びください。

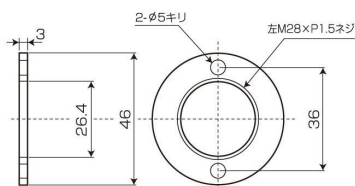


It is the intersection materials which is most suitable for the ESQ series.
Please choose him depending on a use use.

部材

化粧リング

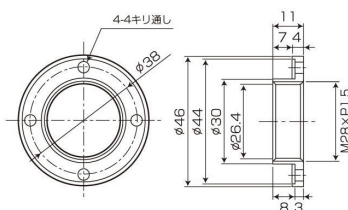
品番	用途	標準価格
EKR	EZS用	¥400



化粧リング

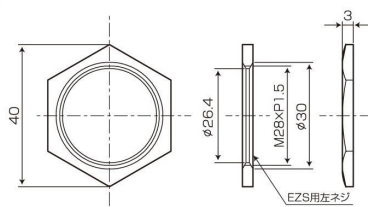
[パネル用]

品番	用途	標準価格
MLKR	EML用	¥750



EZS用ロックリング

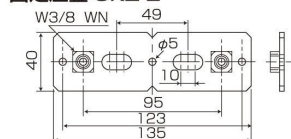
品番	用途	標準価格
RN-40	EZS用	¥380



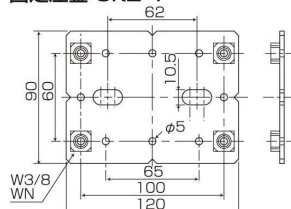
固定座金セット

品番	品名	1セット価格
GKZ-2	固定座金	¥830
TKZ-2	調整座金	
GKZ-4	固定座金	¥1,240
TKZ-4	調整座金	

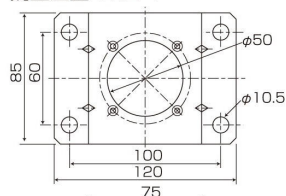
固定座金 GKZ-2



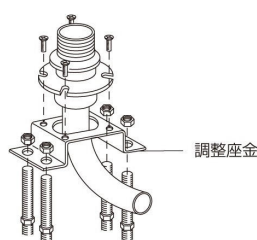
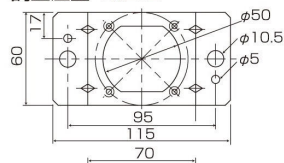
固定座金 GKZ-4



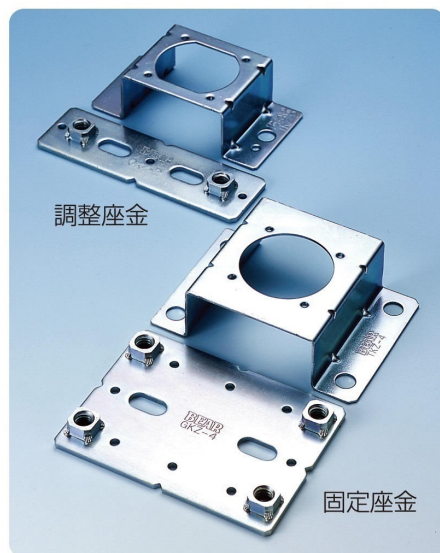
調整座金 TKZ-4



調整座金 TKZ-2



座付水栓ソケット
デッキタイプ

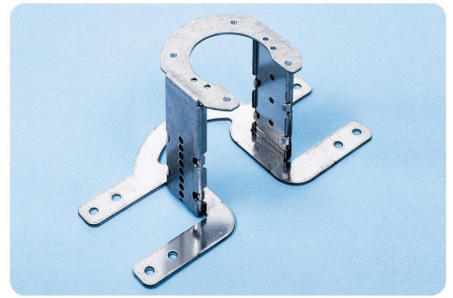
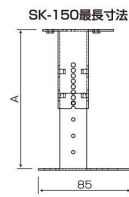
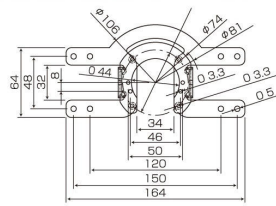


部材

SK水栓固定金具

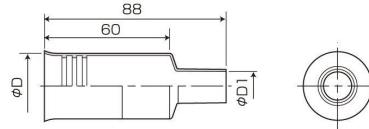
品番	A	B	標準価格
SK-150	127.5	72.5	¥1,050
SK-200	182.5	107.5	¥1,250

※SK-200よりA寸の長いサイズも特注にて承っております。



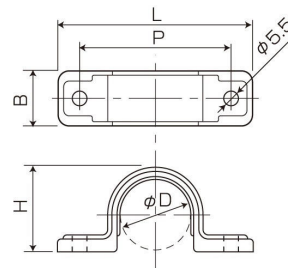
シーリングキャップ

適用	品番	適合サヤフレキ	適合樹脂管	φD	φD1	入数	標準価格
給水用 (色:ブルー)	SC-2213B	22	13	28.5	17	10	¥150
	SC-2816B	28	16	35	22	10	¥170
	SC-3620B	36	20	43	27	10	¥200
給湯用 (色:ピンク)	SC-2213P	22	13	28.5	17	10	¥150
	SC-2816P	28	16	35	22	10	¥170
	SC-3620P	36	20	43	27	10	¥200



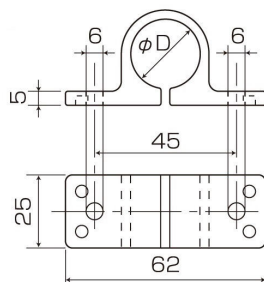
サヤ管両サドル

品番	適合サヤ	φD	B	L	H	P	ケース入数	最小入数	標準価格
SDS-16	16	21	20	60	24.5	45	400	50/袋	¥45
SDS-22	22	27.5	20	70	31	55	300	50/袋	¥52
SDS-25	25	30.5	20	70	34	55	300	50/袋	¥52
SDS-28	28	34	25	80	37.5	65	200	20/袋	¥67
SDS-30	30	36.5	25	80	40	65	160	20/袋	¥67



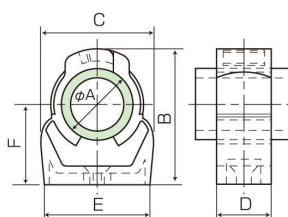
樹脂管両サドル

品番	適合樹脂管	φD	入数	標準価格
PS-13A	13A	17.3	20	¥49
PS-16A	16A	21.7	20	¥82
PS-20A	20A	27.3	20	¥86



ワンタッチサドル・クリック

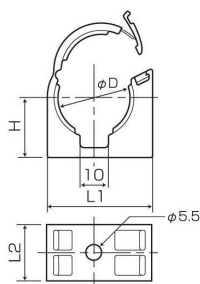
品番	φA 適合パイプ外径	B(最大)	C(最大)	D(最大)	E(最大)	F(最大)	入数	標準価格
PP-10	11.8~14.3	29.50	23.25	17.00	20.00	18.00	100	¥90
PP-13	17.0~18.5	30.0	24.5	16	23.8	16.0	100	¥90
PP-16	19.5~22.5	35.5	27.0	16.5	25.8	20.0	100	¥95
PP-22	24.0~27.8	41.0	35.0	17.0	33.0	23.0	100	¥110
PP-28	31.2~35.5	52.0	43.5	18.0	38	29	50	¥120



部材

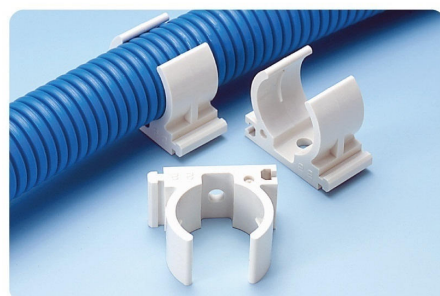
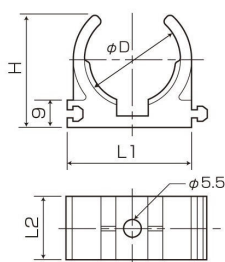
サヤ管クリップ

品番	適合サヤ管	L1	L2	H	φD	穴数	最小入数	標準価格
LSF-22	22	37	20	21	28	300	10/袋	¥110
LSF-25	25	40	20	22.5	31	250	10/袋	¥110
LSF-28	28	49	25	25.5	34.5	150	10/袋	¥120
LSF-30	30	53	25	27	37	120	10/袋	¥130
LSF-36	36	60.5	25	29.5	42.5	100	10/袋	¥140



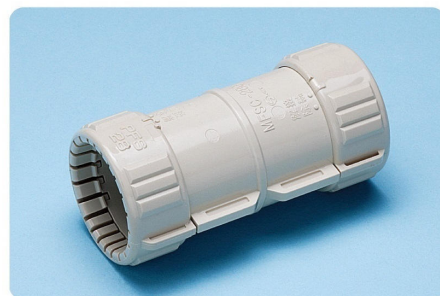
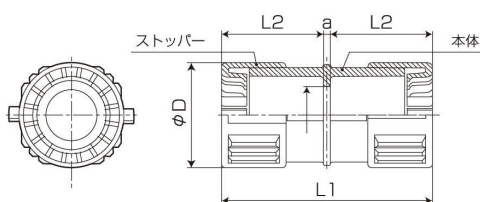
サヤ管連結サドル

品番	適合樹脂管	L1	L2	H	φD	穴数	最小入数	標準価格
LSY-22	22	40.5	20	34	27.5	300	20/袋	¥79
LSY-28	28	48	20	39.5	34	160	20/袋	¥93
LSY-30	30	51.5	20	42	36.5	160	20/袋	¥93



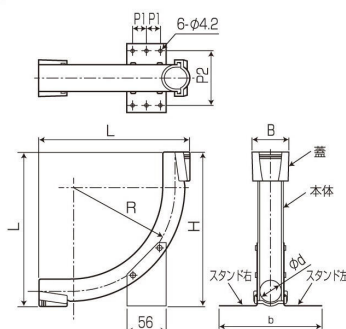
カップリング

品番	φD	φd	L1	L2	a	標準価格
LSC-22G	36	22	73	35	3	¥150
LSC-25G	39.5	23.5	79	38	3	¥150
LSC-28G	44	28	93	45	3	¥240
LSC-30G	46.5	29.5	98	47.5	3	¥240
LSC-36G	53.5	34.5	107	52	3	¥400



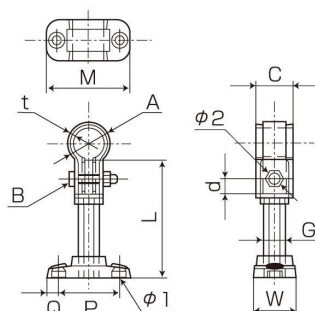
スタンド付CDサポート

品番	φd	R	L	H	B	b	P1	P2	標準価格
CDB-22S0	31	147	218	218	52	98	20	78	¥680
CDB-28S0	39.5	153.5	224.3	226	62.5	107.5	20	87.5	¥1,120



樹脂製T字足 (オネジロング用)

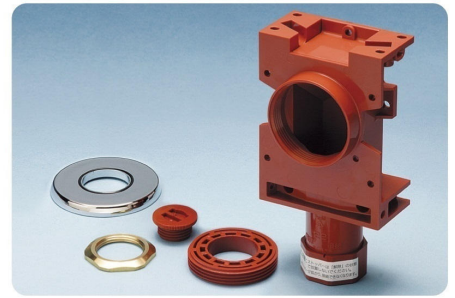
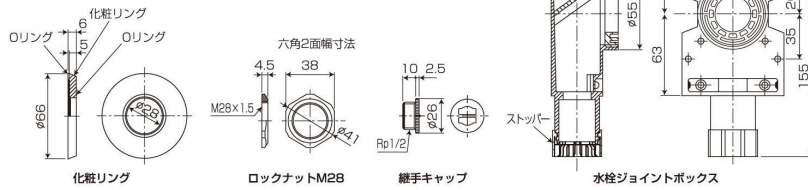
サイズ	A	C	L	M	P	W	φ1	標準価格
JT-150L	φ22.22	26	150	60	44	30	φ6.0	¥700
JT-200L	φ22.22	26	200	60	44	30	φ6.0	¥840



部材

壁用水栓ボックス

品番	ケース入数	最小入数	標準価格
GS4N-22N0	20	1	¥3,980

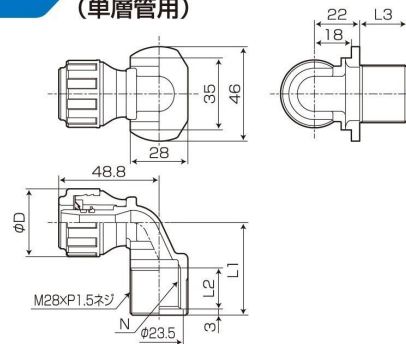


壁用水栓ボックス専用継手 (EKBLP)

(単層管用)

品番	D	L1	L2	L3	N	標準価格
EKBLP1/2×13	33	45	20	23	Rp1/2	¥3,020

※ 本品は、壁用水栓ボックスGS4N-22N0の別売品です。



JIS K 6788/6770

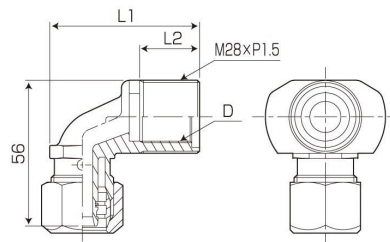


壁用水栓ボックス専用継手 (EKBL-M1)

(単層管用)

品番	L1	L2	D	標準価格
EKBL1/2×13M1	57.8	23	Rc1/2	¥3,420
EKBL1/2×13M1-L	64.5	30	Rc1/2	¥3,440
EKBL1/2×13M1-LL	70.5	36	Rc1/2	¥3,460

※ 本品は、壁用水栓ボックスGS4N-22N0の別売品です。



JIS K 6788/6770

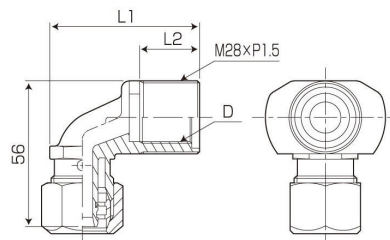


壁用水栓ボックス専用継手 (EKBL-M2)

(二層管用)

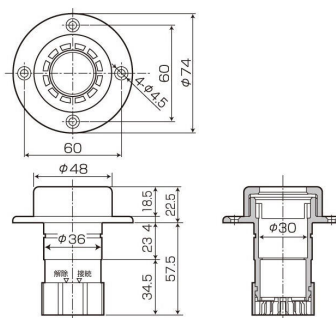
品番	L1	L2	D	標準価格
EKBL1/2×13M2	57.8	23	Rc1/2	¥3,420
EKBL1/2×13M2-L	64.5	30	Rc1/2	¥3,440
EKBL1/2×13M2-LL	70.5	36	Rc1/2	¥3,460

※ 本品は、壁用水栓ボックスGS4N-22N0の別売品です。



たて型水栓ジョイント

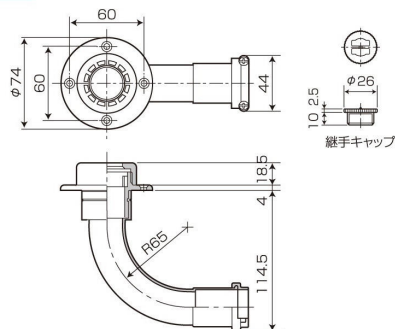
品番	入数	標準価格
GS-22B-1N0	1	¥1,440



部材

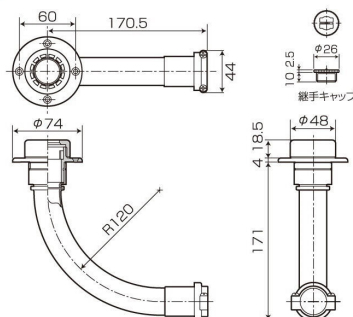
たて型水栓ジョイント

品番	入数	標準価格
GS-22B-2NO	1	¥1,800



たて型水栓ジョイント

品番	入数	標準価格
GS-22B-3NO	1	¥1,930

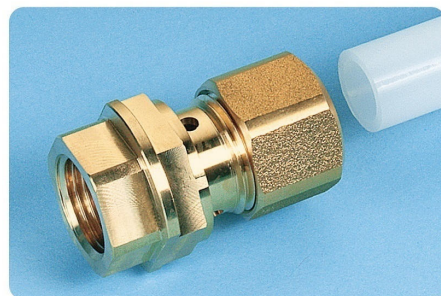
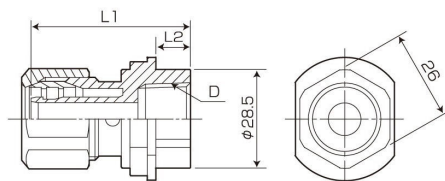


たて型水栓ジョイント専用継手 (TM-M1) (単層管用)

JIS K 6788/6770

品番	L1	L2	D	標準価格
TM1/2×13M1	47	10	Rc1/2	¥2,680

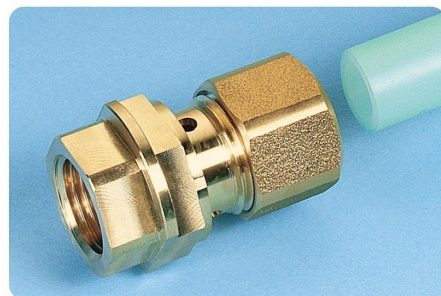
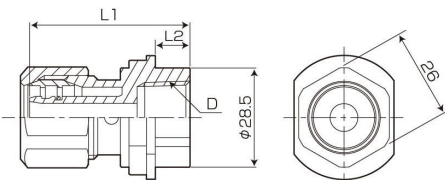
※本品は、たて型水栓ジョイントの別売品です。



たて型水栓ジョイント専用継手 (TM-M2) (二層管用)

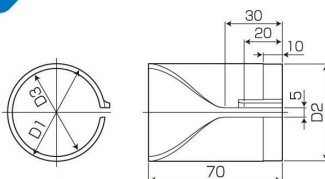
品番	L1	L2	D	標準価格
TM1/2×13M2	47	10	Rc1/2	¥2,680

※本品は、たて型水栓ジョイントの別売品です。



防火キット

品番	D1	D2	D3	入数	標準価格
FPK-S	φ24	φ23.6	φ19	10	¥1,450
FPK-P	φ29	φ28.6	φ24	10	¥1,580
FPK-M	φ39	φ38.6	φ34	10	¥1,820
FPK-L	φ51	φ50.6	φ46	10	¥2,180



●適用配管表

防火キット品番	適用配管外径 (mm)	サヤ管	保温材付架橋ポリエチレン管 (保温材厚さ5mm)	保温材付架橋ポリエチレン管 (保温材厚さ10mm)	夕円CD管・保温材付夕円管 (保温材厚さ10mm)
FPK-S	φ21~27	16・18	10A	—	—
FPK-P	φ27~37	22・25・28・30	13A・16A	10A	長径:33~44・短径:23~31
FPK-M	φ37~46.5	36	20A	13A・16A	長径:45~50・短径:31~38
FPK-L	φ46.5~62	—	—	20A	—

部材

防護材

品番	適合樹脂管	長さ	1本単価
PC-13	13A	2m	¥310
PC-16	16A	2m	¥330



エルボ用保温材

品番	適合樹脂管	厚さ	標準価格
CL-1310	13・10用	5.0	¥220
CL-2016	20・16用	5.0	¥240



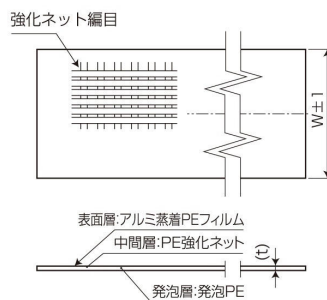
チーズ用保温材

品番	適合樹脂管	厚さ	標準価格
CT-1310	13・10用	5.0	¥220
CT-2016	20・16用	5.0	¥240



消音テープ

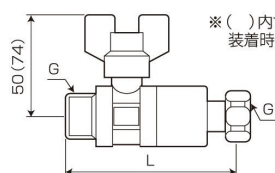
品番	厚み (mm)	幅W (mm)	全長 (m)	適合 サマレキ	適合 樹脂管	標準価格
GCT-22S-5	1	62	50	22	13A	¥6,700
GCT-25S	1	67	30	25	13A	¥4,770
GCT-28S-5	1	75	50	28	16A	¥7,570



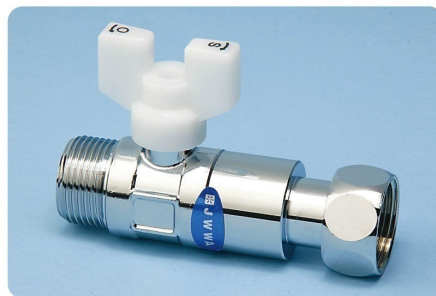
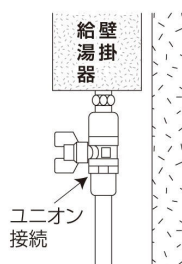
逆止弁付ボールバルブ

ストレート回転ナット型 (オス×メス)

品番	寸法	L	入数	標準価格
S2GBNG-13	13	84	5/50	¥3,460
S2GBNG-20	20	85	5/50	¥3,960



※()内寸法はアダプタ装着時です。

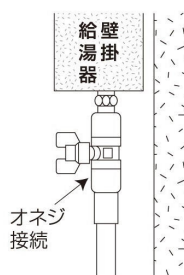
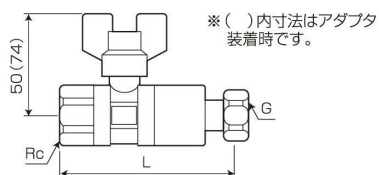


部材

逆止弁付ボールバルブ

ストレート回転ナット型 (メス×メス)

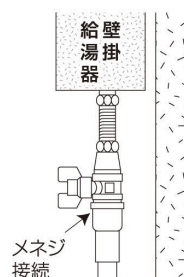
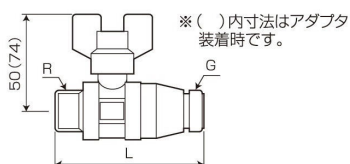
品番	寸法	L	入数	標準価格
S2GBNW-13	13	86	5/50	¥3,560
S2GBNW-20	20	88	5/50	¥4,060



逆止弁付ボールバルブ

ストレート型 (オス×オス)

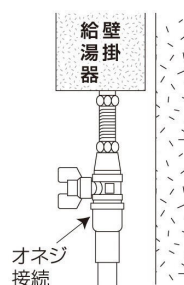
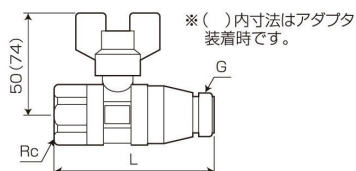
品番	寸法	L	入数	標準価格
S2GB-13	13	78	5/50	¥3,120
S2GB-20	20	72	5/50	¥3,420



逆止弁付ボールバルブ

ストレート型 (メス×オス)

品番	寸法	L	入数	標準価格
S2GBX-13	13	80	5/50	¥3,220
S2GBX-20	20	75	5/50	¥3,580

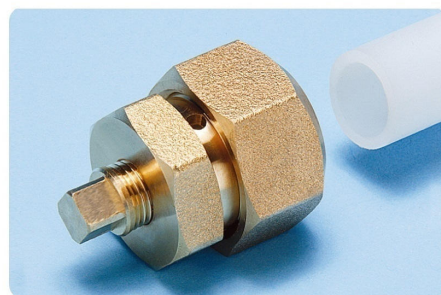
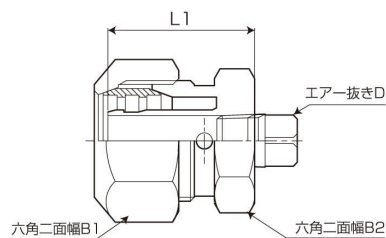


テストキャップ (TC-M1)

(単層管用)

JIS K 6788/6770

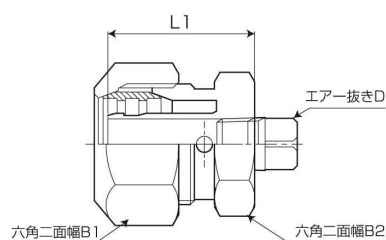
品番	L1	B1	B2	D	標準価格
TC-10M1	29	24	22	—	¥1,830
TC-13M1	33	27	24	—	¥1,990
TC-16M1	36.5	35	31	R1/4	¥3,000
TC-20M1	45	41	36	R1/4	¥4,540



テストキャップ (TC-M2)

(二層管用)

品番	L1	B1	B2	D	標準価格
TC-13M2	33	27	24	—	¥1,990
TC-16M2	36.5	35	31	R1/4	¥3,000
TC-20M2	45	41	36	R1/4	¥4,540



部材

ワンタッチ テストキャップ エア抜きタイプ(TCP-A)

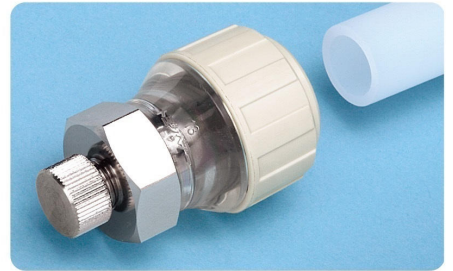
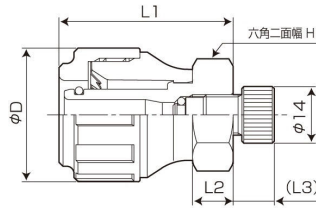
(単層管用)

JIS K 6788/6770

品番	D	L1	L2	(L3)	H	標準価格
TCP-13A	33	43	10	10	24	¥2,530
TCP-16A	38	45.8	10	10	27	¥2,850

※金属部:ニッケルメッキ仕上げ

●パイプ接続前には必ず面取りリーマを用いて、パイプ切断部の内径面取りを行ってください。



ワンタッチ テストキャップ メネジタイプ(TCP-M)

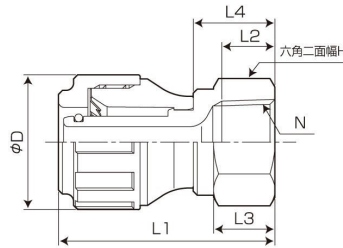
(単層管用)

JIS K 6788/6770

品番	D	L1	L2	L3	L4	H	N	標準価格
TCP-13M	33	53	13	15	20	27	Rc1/2	¥2,780
TCP-16M	38	55.8	13	15	20	27	Rc1/2	¥3,040

※金属部:ニッケルメッキ仕上げ

●パイプ接続前には必ず面取りリーマを用いて、パイプ切断部の内径面取りを行ってください。



ワンタッチ テストキャップ エア抜きタイプ(TCP2-A)

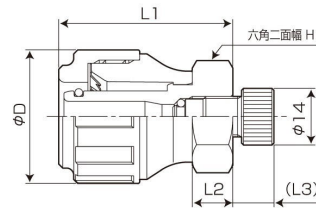
(二層管用)

品番	D	L1	L2	(L3)	H	標準価格
TCP2-13A	33	43	10	10	24	¥2,530
TCP2-16A	38	45.8	10	10	27	¥2,850

※金属部:ニッケルメッキ仕上げ

●六角部は単層管用と識別できるようにショット肌仕上げです。

●パイプ接続前には必ず面取りリーマを用いて、パイプ切断部の内径面取りを行ってください。



ワンタッチ テストキャップ メネジタイプ(TCP2-M)

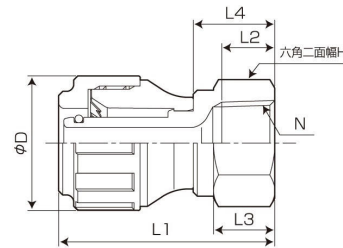
(二層管用)

品番	D	L1	L2	L3	L4	H	N	標準価格
TCP2-13M	33	53	13	15	20	27	Rc1/2	¥2,780
TCP2-16M	38	55.8	13	15	20	27	Rc1/2	¥3,040

※金属部:ニッケルメッキ仕上げ

●六角部は単層管用と識別できるようにショット肌仕上げです。

●パイプ接続前には必ず面取りリーマを用いて、パイプ切断部の内径面取りを行ってください。



ワンタッチ テストキャップ専用 別売交換品

パイプ差込側用Oリング(TCPO)

品番	適応	入数	1袋価格
TCPO-13	13A	10	¥750
TCPO-16	16A	10	¥860



エア抜きプラグ用Oリング(TCPO-A)

品番	適応	入数	1袋価格
TCPO-A	エア抜きプラグ	10	¥470



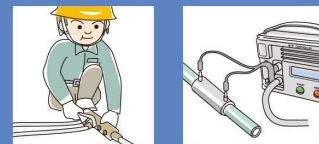
ロックリング(TCPR)

品番	適応	入数	1袋価格
TCPR-13	13A	10	¥350
TCPR-16	16A	10	¥420



工 具

ESQシリーズに最適な工具です。
使用用途に応じてお選びください。



It is the tool which is most suitable for the ESQ series. Please choose him depending on a use use.

部材

カナナ

品番	入数	標準価格
13A用	1	¥20,000
16A用	1	¥20,000
20A用	1	¥20,000



コントローラー

品番	入数	標準価格
TBEC-K27	1	¥170,000



パイプカッター

品番	品名	最小入数	標準価格
PC-38	本体	1	¥3,410
PCS-38	替刃	1	¥1,090



パイプ面取りリーマ

品番	内径面取り能力	全長	直径	標準価格
TR322	φ3~22	60.5	φ43	¥3,890



部材

樹脂管挿入工具

品番	標準価格
MVK10	¥65,000

- 樹脂管にタケノコを挿入する際に使用します。(10A用)



サヤ管カッター

品番	適合	標準価格
SP-48	・サイズ36までのサヤ管 ・外径φ19~φ48mmまでの樹脂管	¥12,400
SPE-48	替刃	¥1,820

- サヤ管に樹脂管を通管後、外のサヤ管だけを切断、中の樹脂管はそのまま切断されません。



水栓レンチ

品番	適合	標準価格
GS-107	たて型水栓ジョイント	¥480

- 壁用水栓ボックス、たて型水栓ジョイントの固定リングの固定及び、水栓継手の挿入に使用します。



水栓スパナ

品番	適合	標準価格
GS-109	標準床用(200mm以内)	¥680

- 水栓継手の専用工具で、保持・回り止めに使用します。
- 厚床用ベニヤ板2枚貼り(12mm×2)に対応します。



ユニット開閉キー

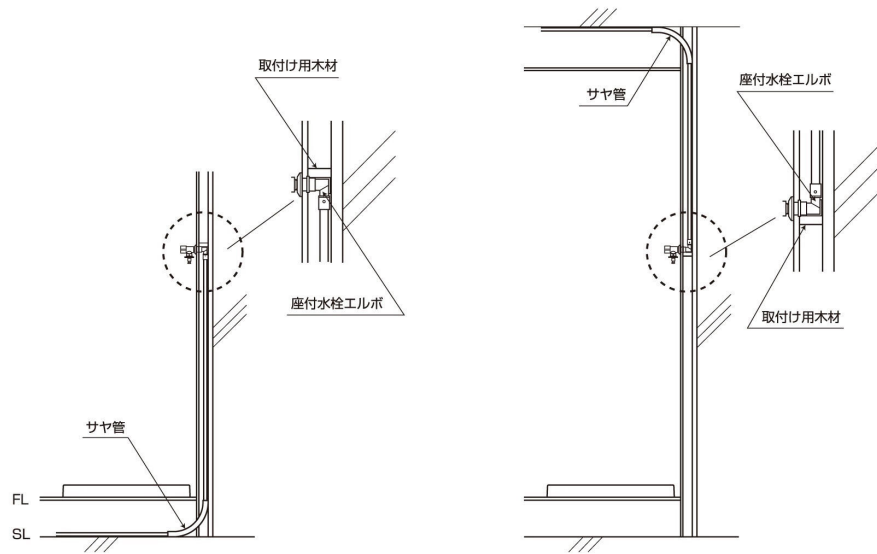
品番	標準価格
M127AW	¥1,400

- ユニット取り出し金具の締め付けや掃除口の開閉に便利にお使いいただけます。
- 目皿の巢の取り外しにもお使いください。

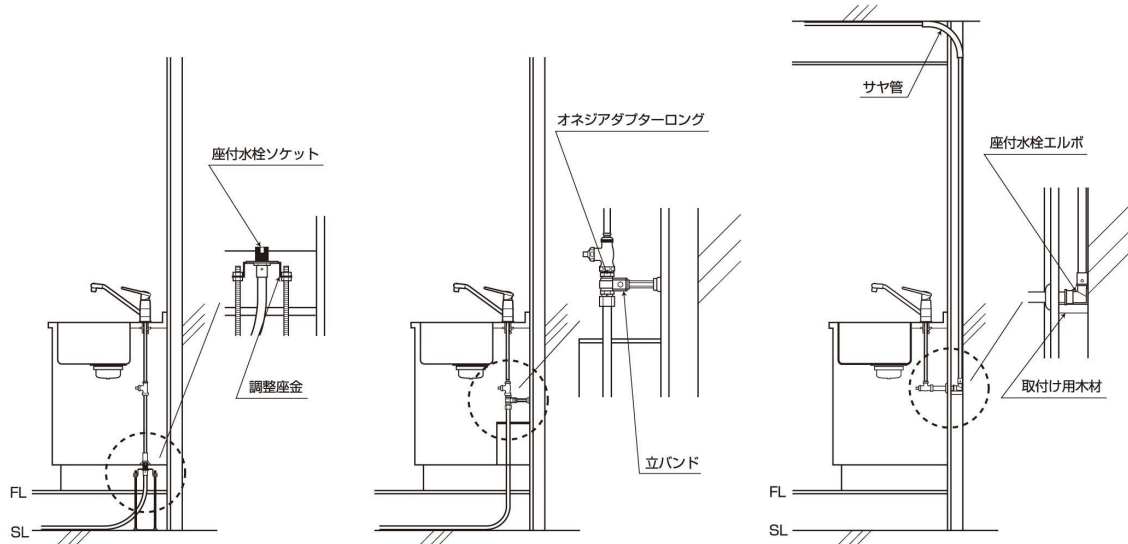


納まり例

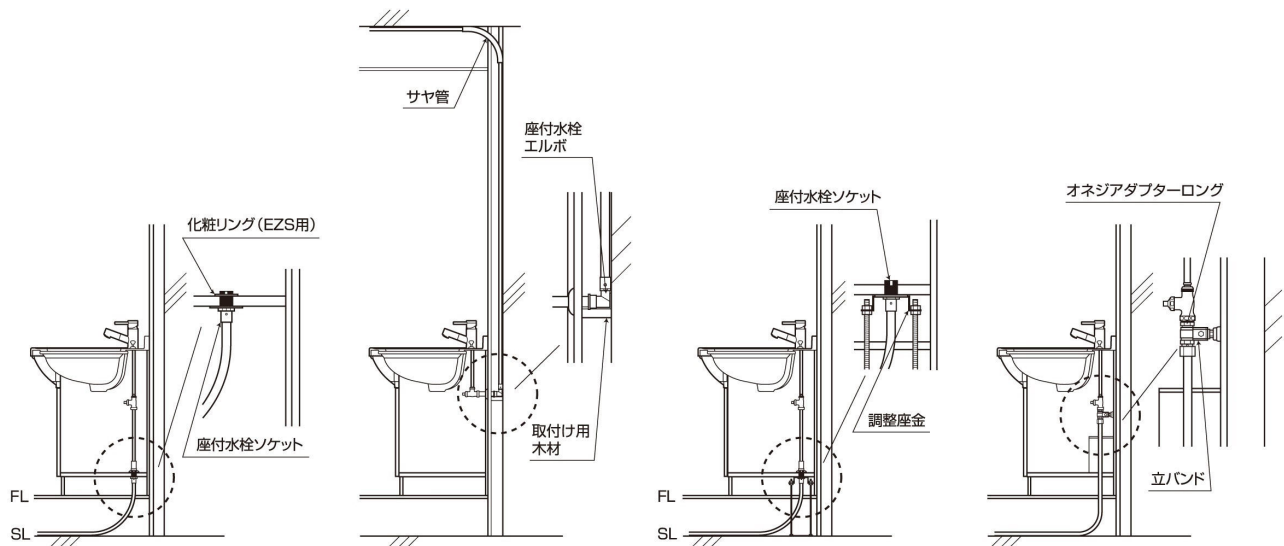
洗濯給水



キッチン

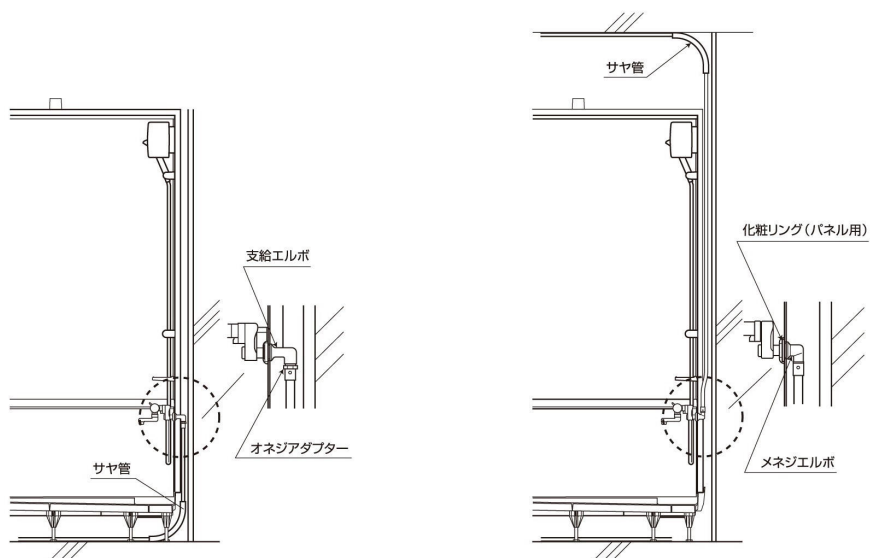


洗面化粧台

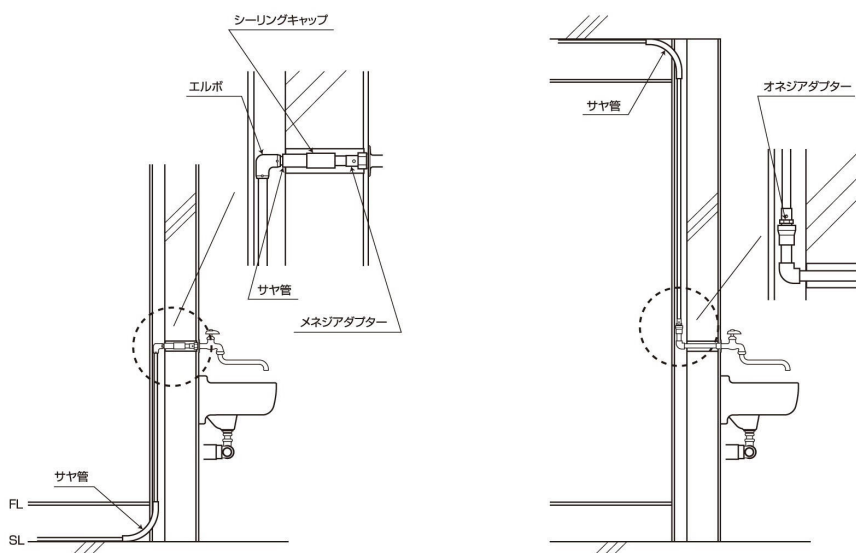


納まり例

ユニットバス



外水栓



**パイプご使用上の注意**

下記の事項による水漏れは責任を負いかねます。

1. パイプはキズつきやすいので、投げたり、引きずったりするようなことは避けてください。
2. パイプの保管は屋内としてください。やむを得ず屋外に保管する場合は、直射日光や雨を防ぐためシートなどで覆いをしてください。
3. やむを得ず屋外露出配管する場合には、パイプに直射日光が当たらないように外面被覆を施してください。
4. 多量に灯油、ガソリンなどの有機溶剤を扱う場所でのパイプの布設は、水質に悪影響を及ぼす場合があるので、土の汚染度の確認、非汚染土による埋め戻し、及び影響の受けにくい経路の検討などを行ってください。
5. 劣化の原因となりますので、架橋ポリエチレン管に軟質塩化ビニル等の可塑性を含む材質の物を接触しないようにしてください。
配管固定用バンド、防蝕テープ等に軟質塩化ビニルを使用している場合がありますので、使用の際はご確認ください。
6. コンクリート埋設時はサヤ管をご使用ください。
7. 管の最小曲げ半径は9D(外径×9)ですが、座屈の恐れがありますので負荷を避ける為10AがR150、13AがR200、16AがR300、20AがR400を推奨しています。

**ESQ-M/ESQご使用上の注意**

下記の事項による水漏れは責任を負いかねます。

1. 融着接合は、雨水などによる水ぬれ、泥、異物などによる汚染の恐れのない状態で行ってください。
2. パイプは必ず継手の非架橋層がライトグリーン色の継手と接合してください。
3. 融着接合中に停電などの異常が発生した場合、継手の再使用または再融着接合は避けてください。
4. コントローラーを投げたり、強い衝撃または強い振動を与えないでください。
5. コントローラーは内部に圧力の高い部分があり、感電の恐れがあるので分解しないでください。
6. 継手の包装は融着直前まで開封しないでください。
7. 継手は投げたり、落としたりしないでください。

住設関連製品製造メーカー

バクマ工業株式会社**BEAR****■本社・工場**〒955-0166 新潟県三条市上大浦474番地
Tel.0256-46-3164 Fax.0256-46-3287**■札幌営業所**〒003-0027 札幌市白石区本通19丁目北1-28
Tel.011-866-2286 Fax.011-866-2287**■仙台営業所**〒981-3206 仙台市泉区明通4-5-6
Tel.022-342-6701 Fax.022-342-6702**■関東営業所**〒340-0002 埼玉県草加市青柳3丁目28番地14号
Tel.048-931-2405 Fax.048-931-2406**■埼玉西営業所**〒350-0165 埼玉県比企郡川島町中山1971-3
Tel.049-297-0401 Fax.049-297-0402**■東京営業所**〒140-0013 東京都品川区南大井4丁目13-15
Tel.03-6404-5551 Fax.03-6404-5552**■神奈川営業所**〒243-0812 神奈川県厚木市妻田北2-11-33
Tel.046-294-0502 Fax.046-294-0522**■北陸営業所**〒920-0332 石川県金沢市無量寺町ホ108
Tel.076-268-5573 Fax.076-268-3987**■名古屋営業所**〒458-0801 愛知県名古屋市長区鳴海町字山下43-1
Tel.052-892-6003 Fax.052-892-6004**■大阪営業所**〒578-0904 東大阪市吉原2丁目1番44号
Tel.072-960-9321 Fax.072-960-9322**■広島営業所**〒731-5151 広島市佐伯区五日市町上河内1600-1
Tel.082-926-3400 Fax.082-926-3302**■福岡営業所**〒816-0912 福岡県大野城市御笠川3丁目14-8
Tel.092-504-7171 Fax.092-504-7172**《樹脂製品製造》****■柏崎工場**〒945-0114 新潟県柏崎市大字藤井1287-4
Tel.0257-24-8222 Fax.0257-24-8221**■柏崎第2工場**〒945-0114 新潟県柏崎市大字藤井西沖1338-3
Tel.0257-32-2600 Fax.0257-32-2606

承認図はホームページ内の製品検索よりダウンロードできます。

<https://www.bakuma.co.jp>

本カタログの価格には消費税は含まれておりません。

※カタログ記載の内容につきましては製品改良のため予告なく変更する場合があります。